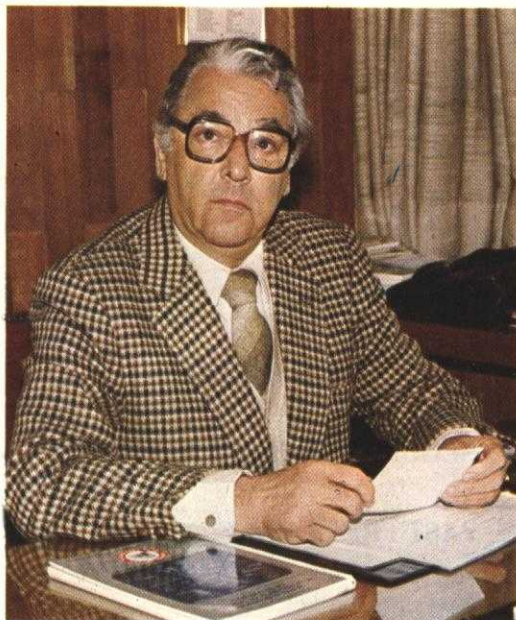


CARTA DEL PRESIDENTE

Estimados Socios:


Durante el presente mes de agosto la Cámara Chilena de la Construcción cumple su trigésimo quinto año de vida, una vida jalonada de logros y de una activa labor gremial y social, durante la cual ha logrado aquilatar el respeto y una muy alta consideración de los distintos sectores de la vida nacional. Ello gracias al empuje de sus dirigentes que, de generación en generación, han sabido imprimirle un sello propio a la acción Institucional, manteniendo con lealtad los principios que nos legaron los visionarios empresarios que hace 35 años dieron vida a una organización gremial que representara auténticamente a la actividad privada de la construcción.



Nada se hubiera logrado, sin embargo, sin la decidida colaboración y el desinteresado esfuerzo de todos los socios de la Institución que, con agilidad, empuje y coraje, han sabido responder a los desafíos que ha enfrentado el sector, o que con fortaleza, paciencia y desprendimiento han sabido soportar duros momentos de prueba, renaciendo cada vez para entregar de nuevo su valioso aporte al desarrollo del país.

A través de estas líneas quiero transmitirles el agradecimiento del Directorio y del mío propio por la colaboración eficiente y oportuna que siempre hemos recibido de nuestros socios en esta empresa gremial que es la Cámara.

Confío que en el futuro próximo seguiremos manteniendo una acción cada vez más fortalecida, contando con una activa y permanente participación de los socios para lograr las metas de nuestra querida Cámara en defensa de los legítimos intereses gremiales y teniendo, como siempre, en nuestro objetivo final, el bien del país.


Jorge Bronfman H.
Presidente