

# HOTELES FLOTANTES ARQUITECTURA MARINA

Sobre plataformas de hormigón y con las comodidades propias de un hotel, verdaderas edificaciones parecen navegar las frías aguas del sur del país. Estas construcciones encierran conceptos técnicos innovadores y resultan clave para el desarrollo de la industria salmonera chilena.

PAULA CHAPPLE C.  
PERIODISTA REVISTA BIT



**PROYECTO 1: HOTEL CAMANCHACA**

**EXTERIOR:**

Características: Casa flotante con sistema de alimentación automática para peces  
Casco de hormigón: 23 m de eslora, 14 m de manga y 3,5 m de puntal  
M<sup>2</sup> construidos: 150,37 m<sup>2</sup>  
Materiales utilizados: Plancha 0,5 mm prepintada PV-4 en costado y en techo también  
Precio: 19.900 UF aprox.



**INTERIOR:**

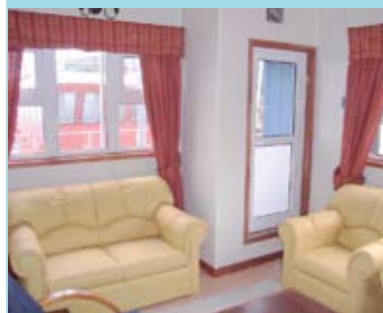
Materiales interiores:  
Terciado marino con barniz de poliuretano satinado  
Material de muebles:  
Terciado marino  
Capacidad: 12 personas



**PROYECTO 2: HOTEL EL GOLFO**

**EXTERIOR:**

Características: Casa flotante con sistema de alimentación automática para peces  
Casco de hormigón: 23 m de eslora, 14 m de manga y 3,5 m de puntal  
M<sup>2</sup> construidos: 173,6 m<sup>2</sup>  
Materiales utilizados exterior: Zinc Alum en V en costado y acanalados en techo, pintados luego de instalados  
Precio: 18.000 UF aprox.



**INTERIOR:**

Materiales interiores:  
Paredes interiores de terciado con placa de laminado decorativo  
Material muebles:  
Alerce, terciado marino y laminado decorativo  
Capacidad: 17 personas

**E** **L REPORTAJE** Los Hoteles Flotantes (BiT 57, página 106, [www.revistabit.cl](http://www.revistabit.cl)) no pasó inadvertido. No es para menos, porque no todos los días se observan estructuras de hormigón flotando sobre el mar. Edificaciones como barcas surcando las olas. En respuesta a los lectores que desean conocer más sobre esta tecnología, recurrimos a la empresa Sitecna S.A. especializada en construcciones flotantes. “La plataforma y su casa flotante se diseña para que se mueva con la ola y resista los embates del mar. Es una embarcación, pero no navega. El hotel se remolca hasta el lugar de destino y allí se ancla”, explica el gerente general de Sitecna, Miguel Ciorba.

Repasemos. Se trata de una plataforma de concreto con compartimentos estancos, denominada “casco”, según la ley de navegación. El hormigón armado brinda mayor durabilidad, resistencia y optimización

en la construcción. Su capacidad va desde las 100 a las 800 toneladas. En estas edificaciones hay de todo. Cuentan con electricidad por medio de generadores y producción de agua potable, a través de la desalinización del agua de mar por osmosis inversa. Además, incluyen plantas de tratamiento de aguas servidas y, de acuerdo a la reglamentación marítima, poseen alarmas de humo, sensores de inundación y sistemas de comunicación (VHF, HF, Radar).

Si alguien pensó que se trataba de una iniciativa aislada el proyecto presentado por BiT en noviembre del año pasado, se equivoca. Y mucho. Por ello, a continuación mostramos una selección de interesantes edificaciones flotantes, elaboradas por la empresa Sitecna S.A. Una muestra más de que la arquitectura marina se expande en el sur del país. ■

[www.sitecna.cl](http://www.sitecna.cl)



### PROYECTO 3: HOTEL ITATA

#### EXTERIOR

Características: Casa flotante con sistema de alimentación automática para peces  
 Casco de hormigón: 23,8 m de eslora, 14 m de manga y 3,65 m de puntal  
 M<sup>2</sup> construidos: 163,63 m<sup>2</sup>  
 Materiales utilizados exterior: Plancha prepintada acanalada en costado y PV-4 en techos  
 Precio: 22.500 UF aprox.



#### INTERIOR:

Materiales interiores:  
 Terciado de primera de pino Arauco con barniz de poliuretano opaco  
 Material muebles:  
 Terciado marino  
 Capacidad: 17 personas



### PROYECTO 4: HOTEL AUCAPÁN

#### EXTERIOR:

Características: Casa flotante con sistema de alimentación automática para peces  
 Casco de hormigón: 16 m de eslora, 13 m manga y 2,5 m de puntal  
 M<sup>2</sup> construidos: 233 m<sup>2</sup>  
 Materiales utilizados exterior: Seiding en costados y teja asfáltica en techos  
 Precio: 19.000 UF aprox.



#### INTERIOR:

Materiales interiores:  
 Terciado estructural forrado con laminado decorativo  
 Material muebles:  
 Laminado decorativo  
 Capacidad: 19 personas