



Chile: Economía y Construcción

Byron Idrovo A.
21 de enero 2008



Agenda

Frente internacional: Efectos contagio (tipo de cambio y precios de commodities)

Actividad interna: Indicadores de actividad reciente, empleo, inflación y tasas de interés

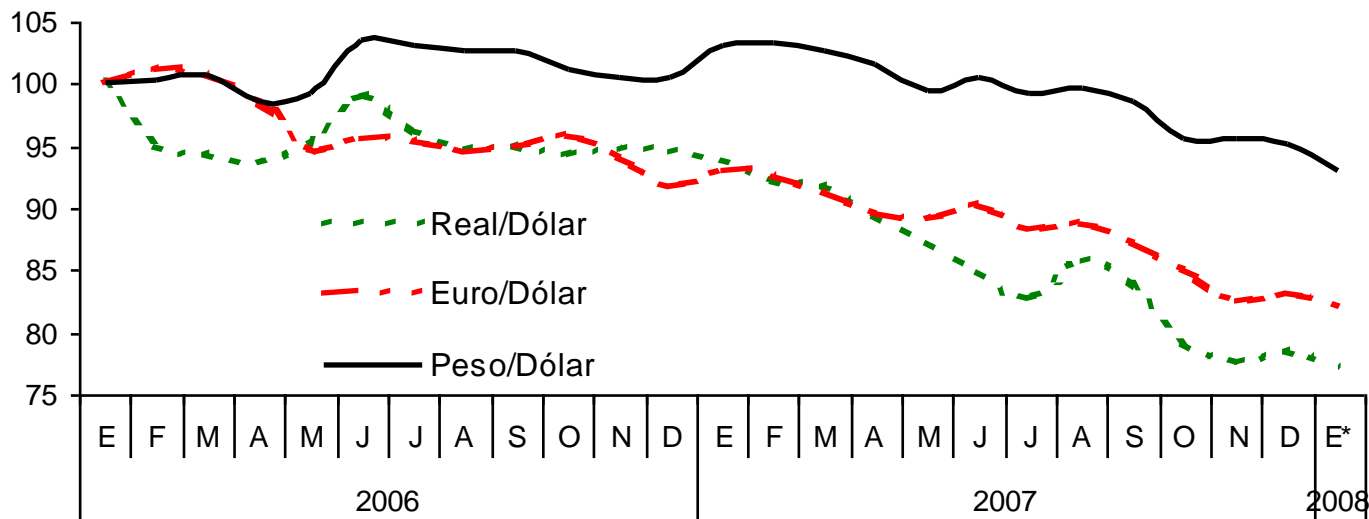
Actividad sectorial: Indicadores de Cuentas Nacionales e IMACON

Proyecciones y Balance de riesgos



Paridades dólar

(Base enero 2006=100)



Nota: Promedio de Enero hasta 16-01-2008

Fuente: Banco Central de Chile.

PARIDADES DÓLAR

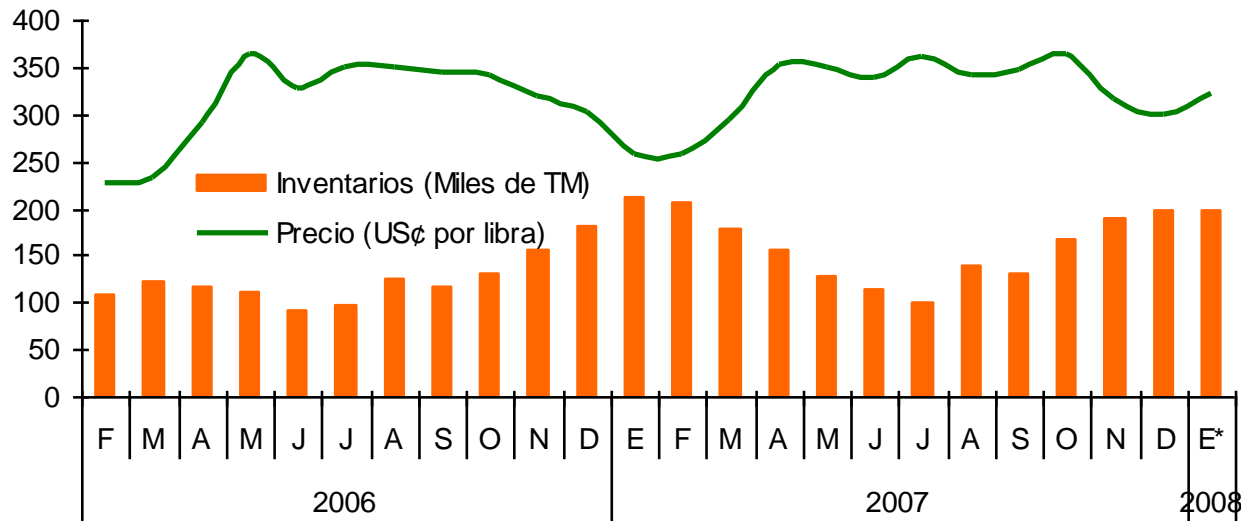
Promedio Semanal Enero 2008

	Peso	Euro	Real
2 al 4	496,3	0,679	1,763
6 al 11	490,7	0,679	1,760
14 al 16	474,5	0,674	1,745

Fuente: Banco Central de Chile.



Precio e inventarios de cobre en la LME



Nota: Promedio de Enero a 16-01-2008

Fuente: Cochilco.

PRECIO DEL COBRE

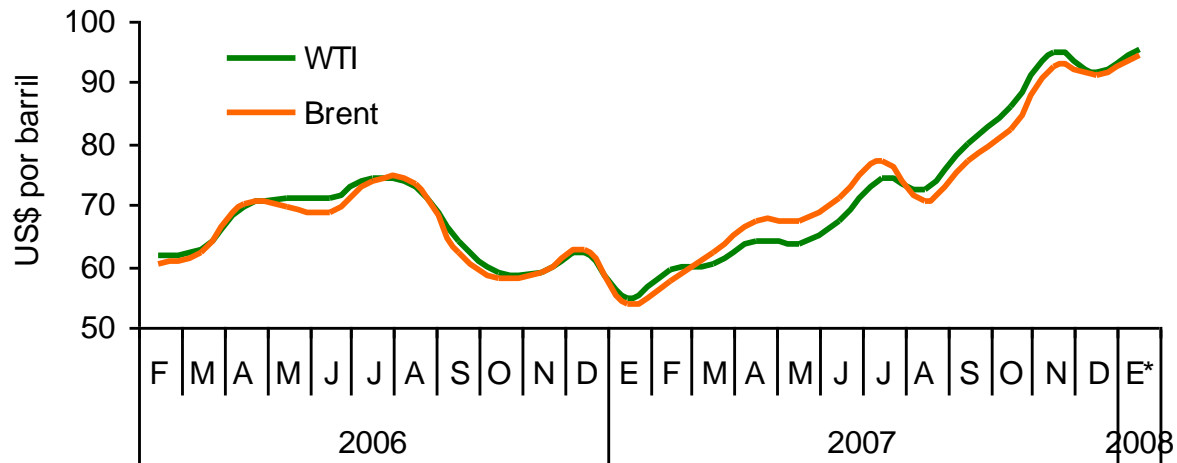
Promedio Semanal Enero 2008

	US\$/libra
2 al 4	3,088
6 al 11	3,238
14 al 16	3,267

Fuente: Banco Central de Chile.



Precio spot del petróleo



Nota: Promedio de Enero a 15-01-2008

Fuente: EIA y Estrategia.

PRECIO DE PETRÓLEO (US\$/barril)

Promedio Semanal Enero 2008

	WTI	Brent
2 al 4	98,91	97,44
6 al 11	94,71	93,44
14 al 15	92,53	92,28

Fuentes: EIA y Estrategia.



Coyuntura Nacional



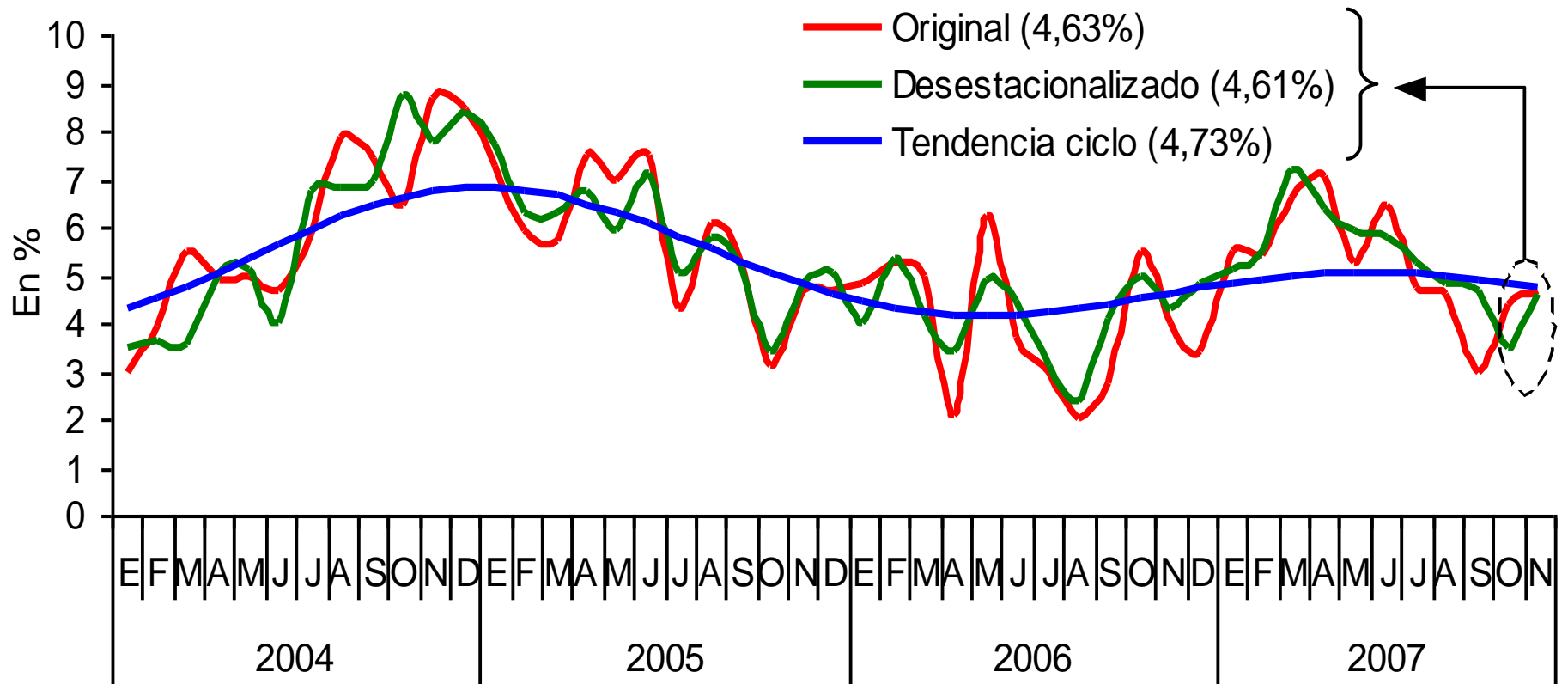
Indicadores recientes de actividad interna

En variaciones % anuales

	Julio	Agosto	Septiembre	Octubre	Noviembre
Indicadores de producción					
Producción Industrial (INE)	4,0	4,0	1,3	5,0	4,2
Ventas Industriales (INE)	5,4	3,5	1,1	4,9	2,7
Minería (INE)	-1,4	4,5	17,9	-1,8	-2,7
Generación Eléctrica (INE)	6,7	7,9	6,5	6,6	3,3
Indicadores de consumo general					
Ventas Reales Supermercados (INE)	0,6	6,2	5,5	2,5	6,3
Comercio Minorista (CNC)	-1,7	-0,4	2,3	1,4	3,4
Importaciones de Bienes de Consumo (BCCh)	28,3	27,1	14,1	25,9	19,9
Índice de ventas reales de bienes de consumo (INE)	4,5	8,0	0,3	6,3	5,0
Durables	12,0	16,8	4,3	15,8	11,1
No durables	2,7	5,9	-1,0	3,8	3,3
Indicadores de inversión					
Importaciones de Bienes de Capital (BCCh)	13,3	27,3	4,3	31,6	27,1
IMACON (CChC)	5,4	5,9	6,0	6,8	6,1
IMACEC (BCCh)	4,8	4,6	3,0	4,4	4,6

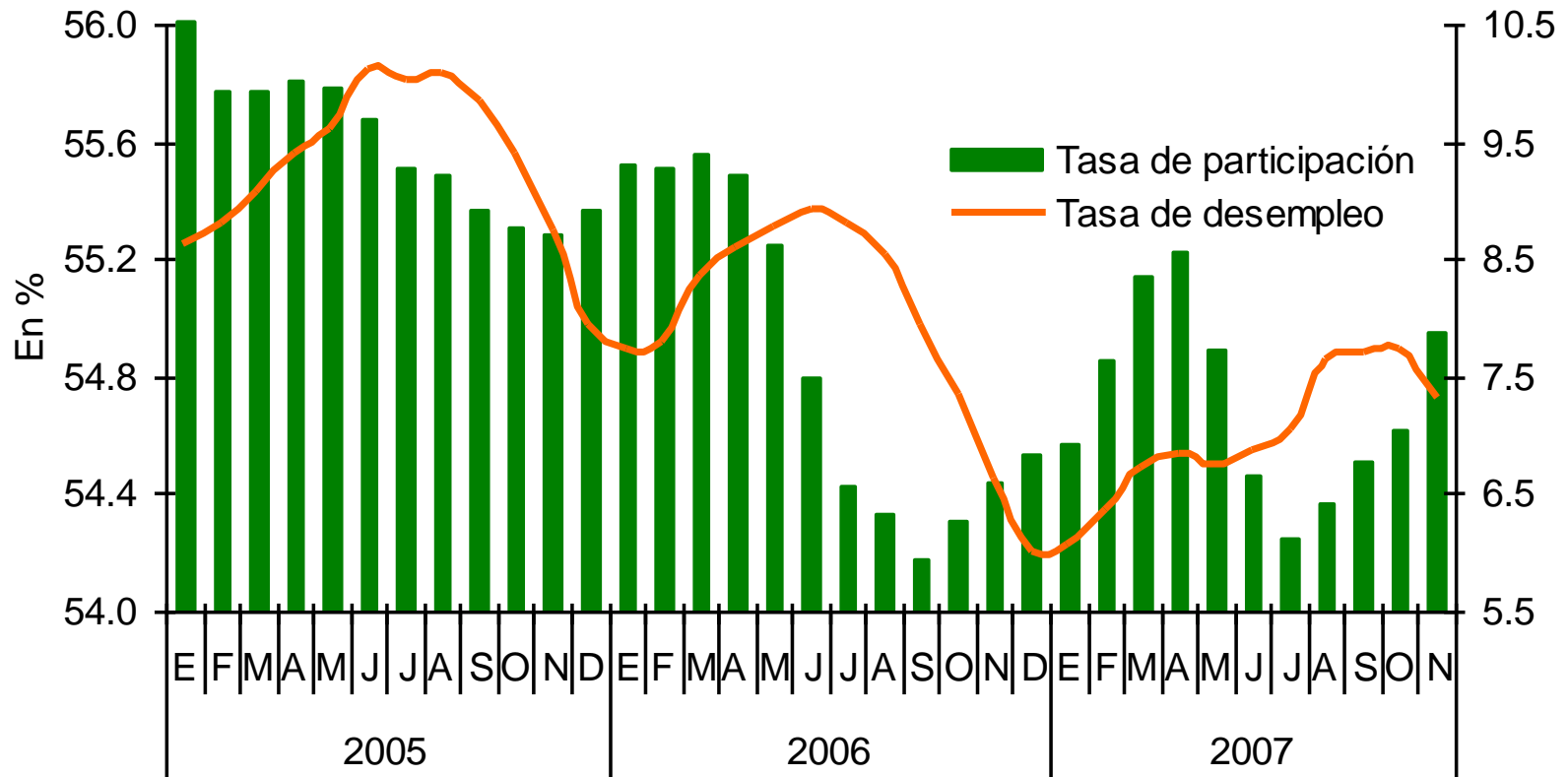


Imacec





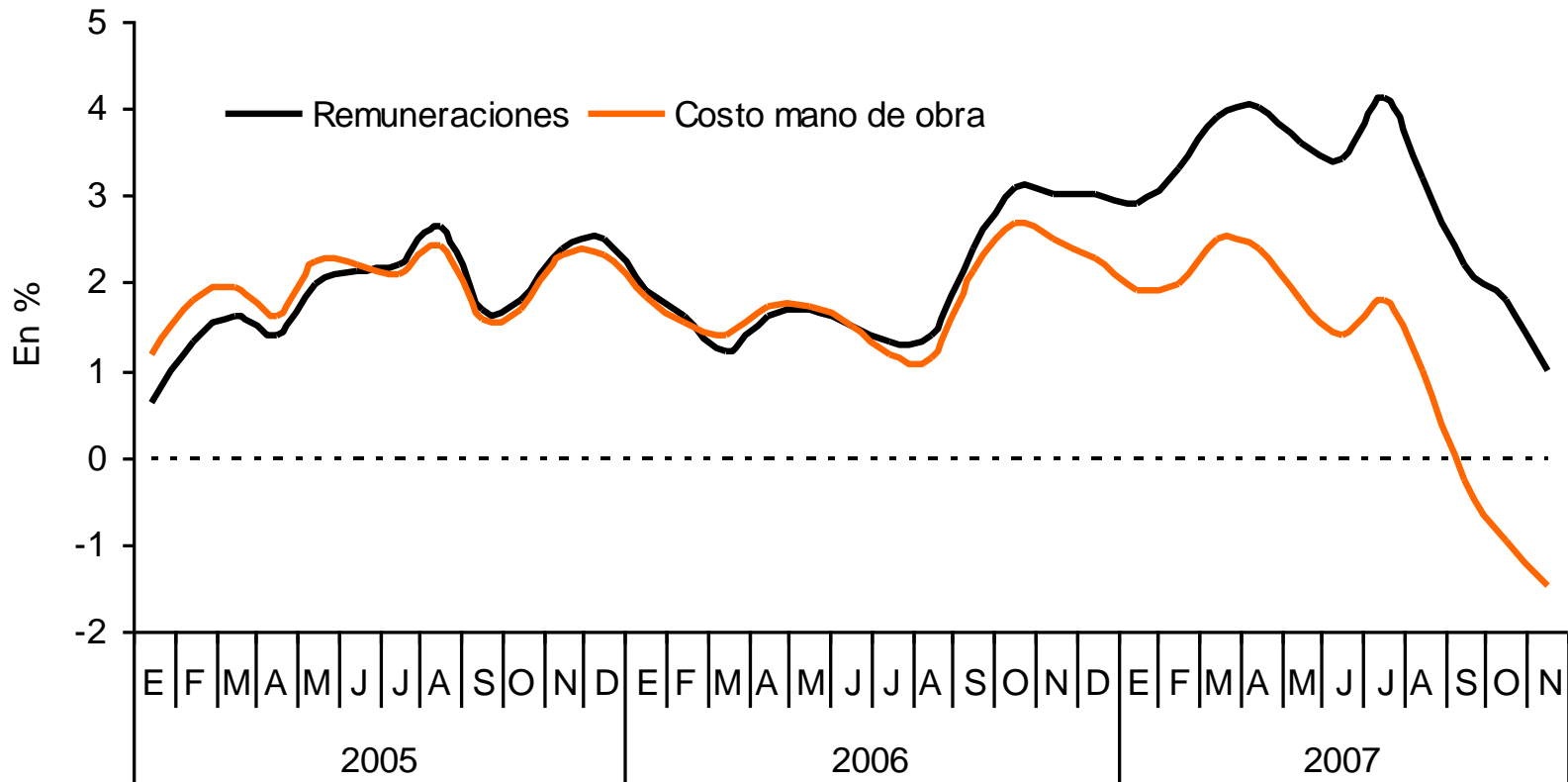
Tasa de desempleo y participación laboral



Fuente: INE y elaboración propia.



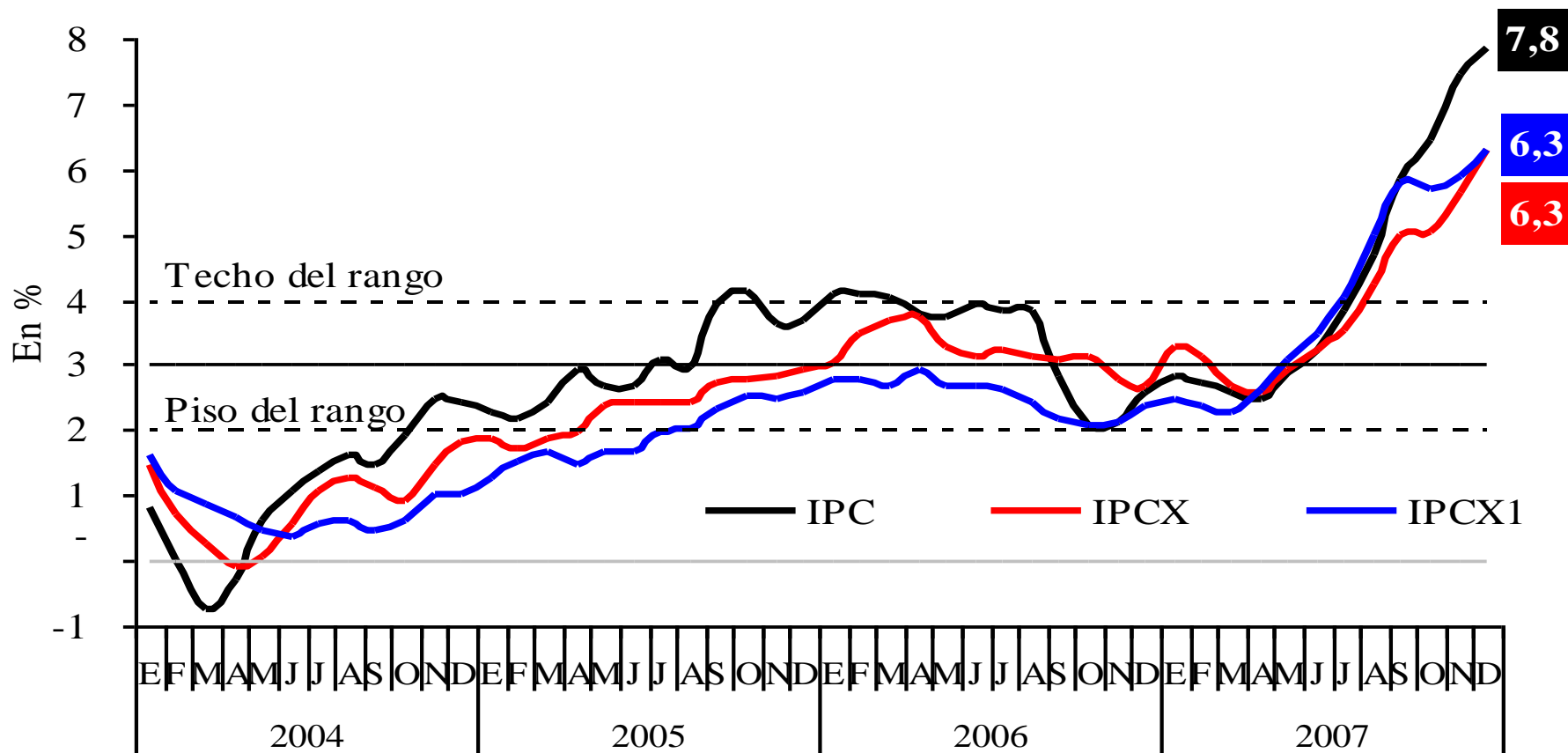
Remuneraciones y Costo de la Mano de Obra (Real) Var. en 12 meses



Fuente: INE



Medidas de inflación (IPC, IPCX, IPCX1)

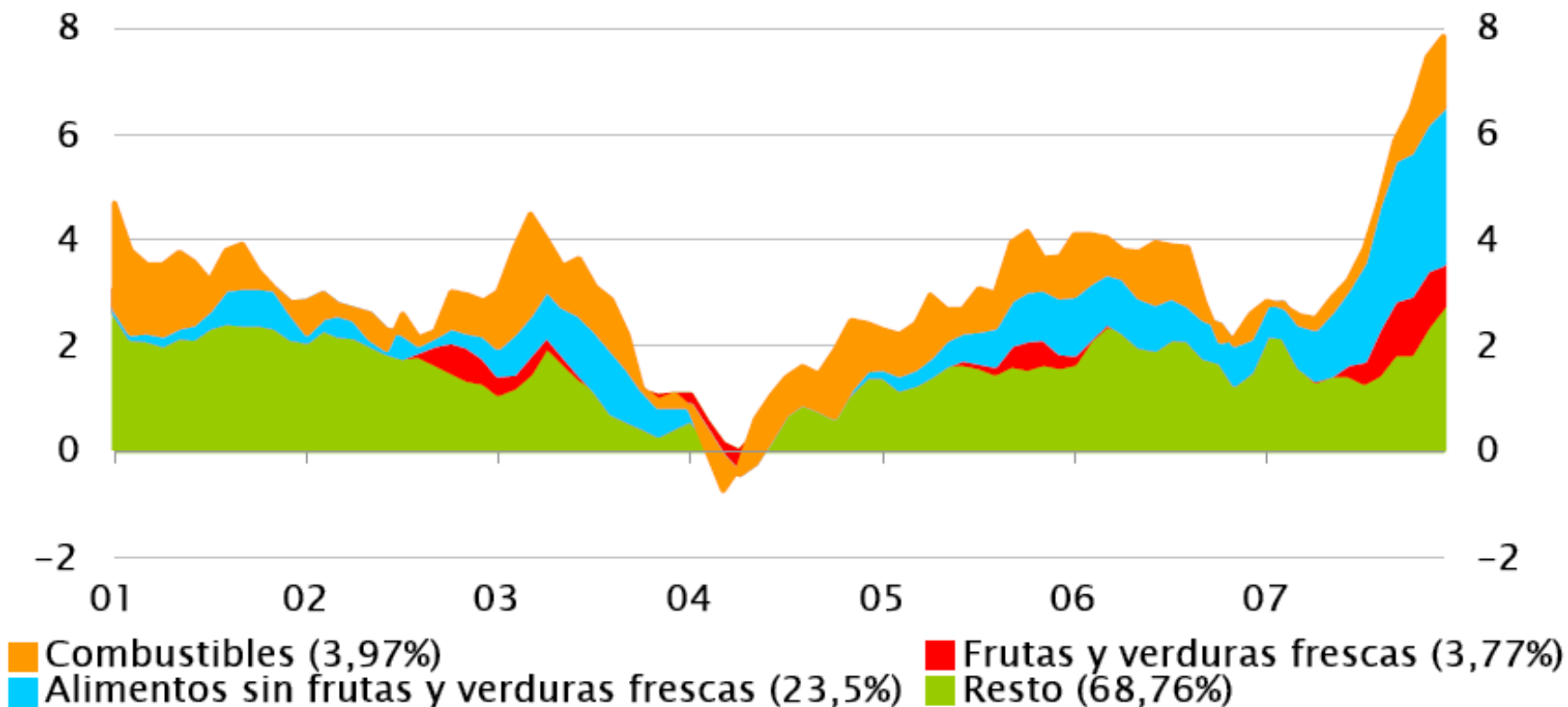


Fuentes: INE y elaboración propia.



Incidencia en la inflación anual del IPC*

(Variación anual, en %)



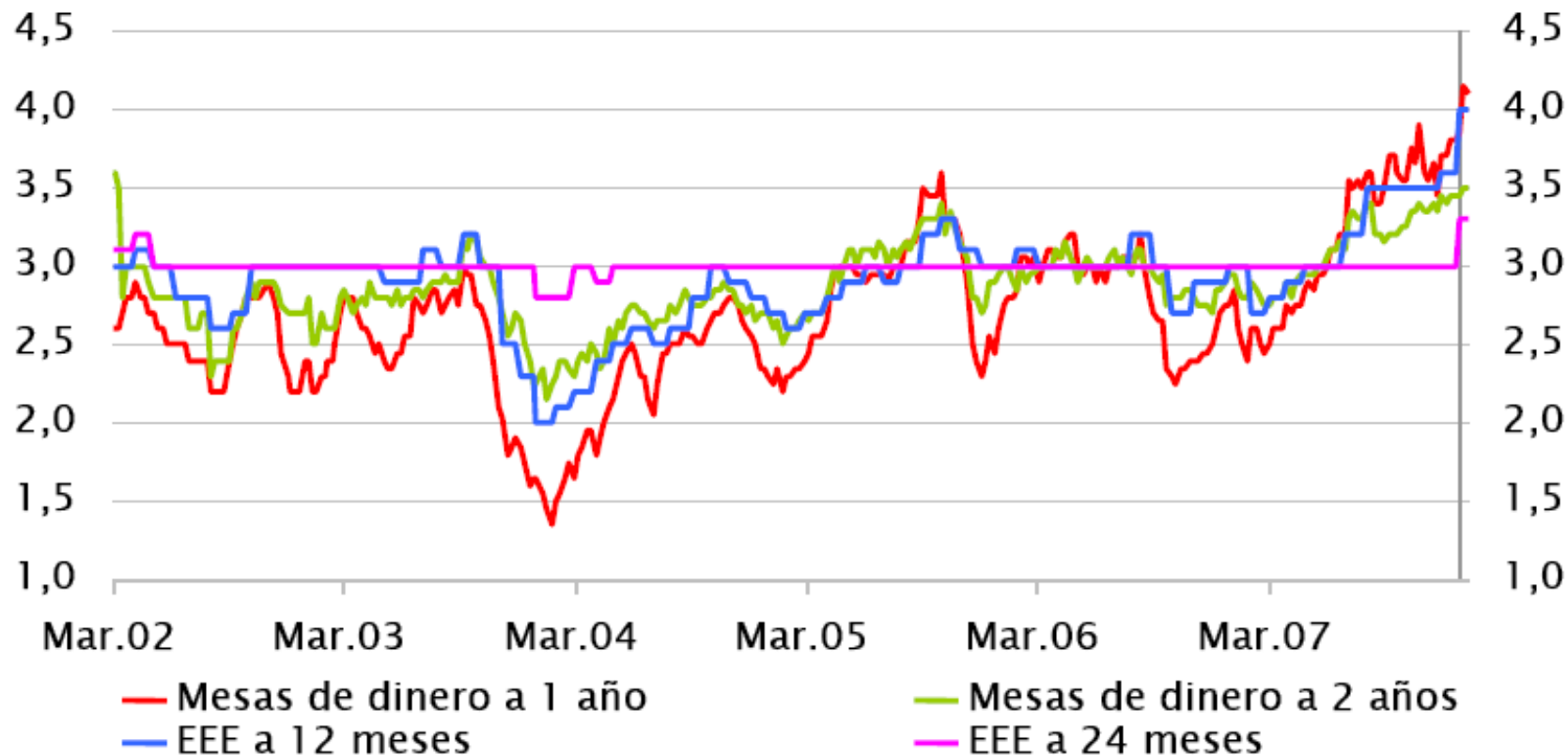
* Entre paréntesis, participaciones en la canasta del IPC

Fuente: Instituto Nacional de Chile y Banco Central de Chile



Encuestas de expectativas de inflación

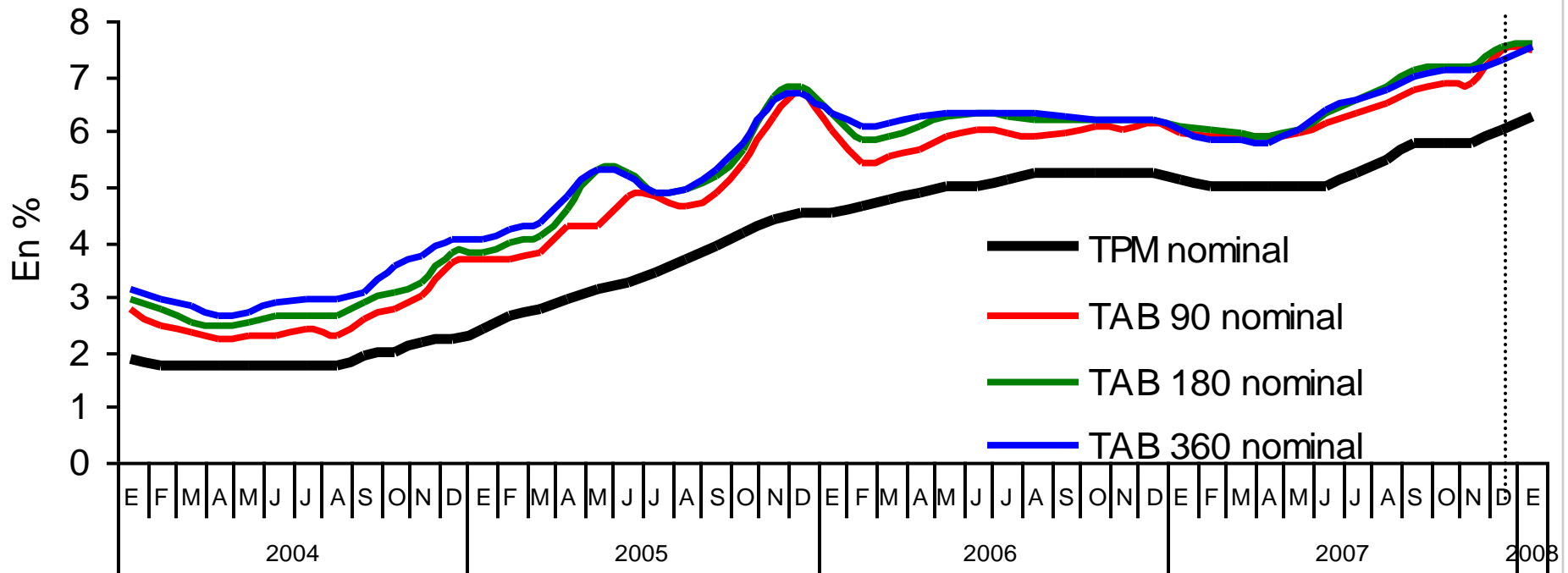
(Promedio semanal, en %)



Fuente: Banco Central de Chile



Tasas de interés nominales de corto plazo

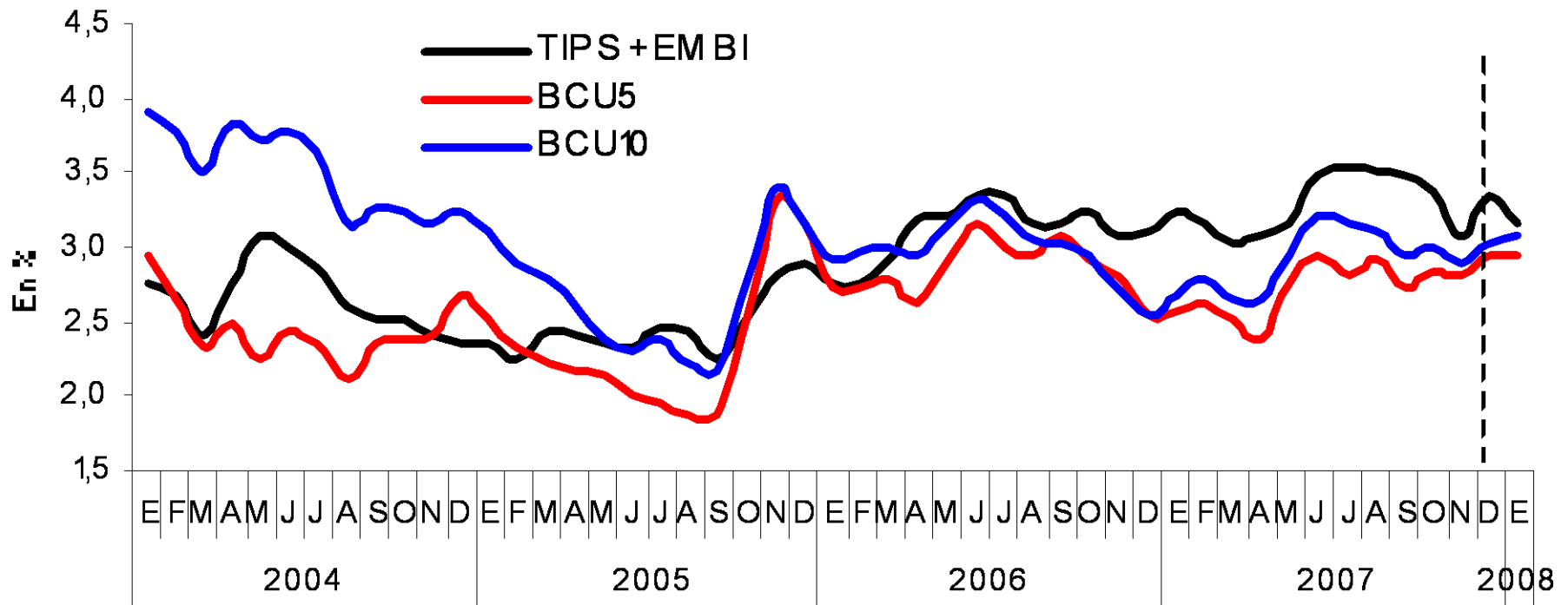


Fuente: Banco Central de Chile

Nota: El último registro corresponde al promedio simple del 02 al 17 de enero 2008.



Tasas de interés reales de largo plazo



Fuentes: FED, ABIF, JP Morgan y Banco Central de Chile.

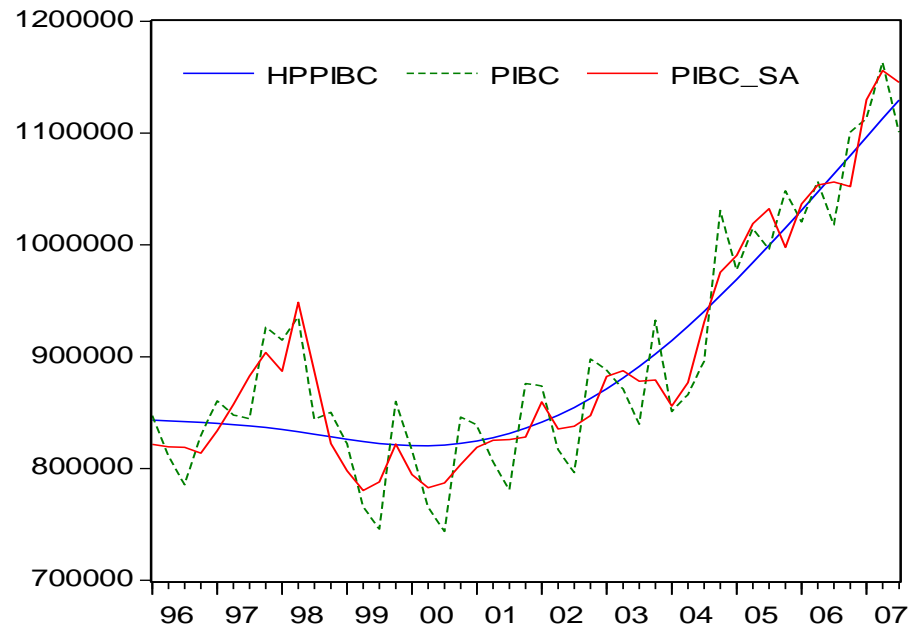
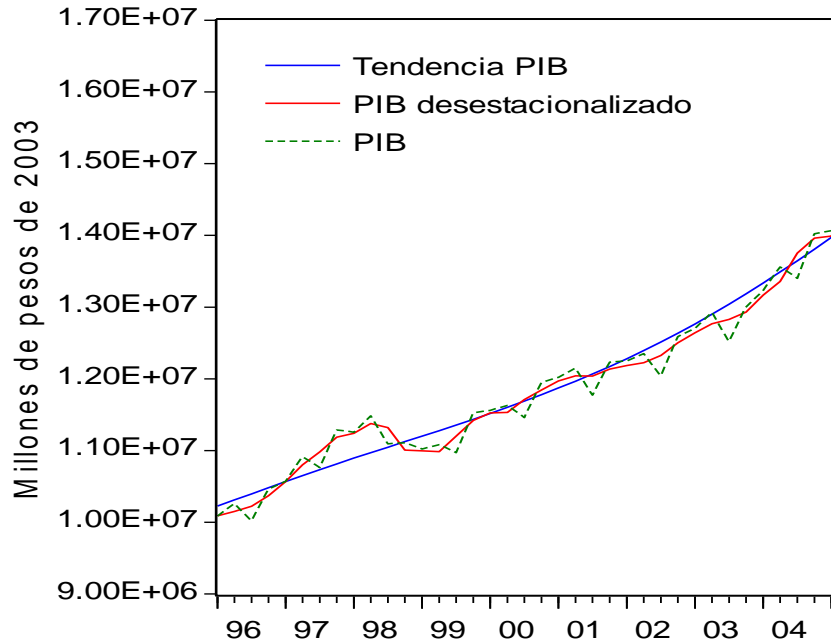
Nota: El último registro de las tasas de interés (BCU5 y BCU10) corresponde al promedio simple del 02 al 17 de enero 2007. El EMBI de diciembre corresponde al período entre el 02 y 17.



Coyuntura Sectorial

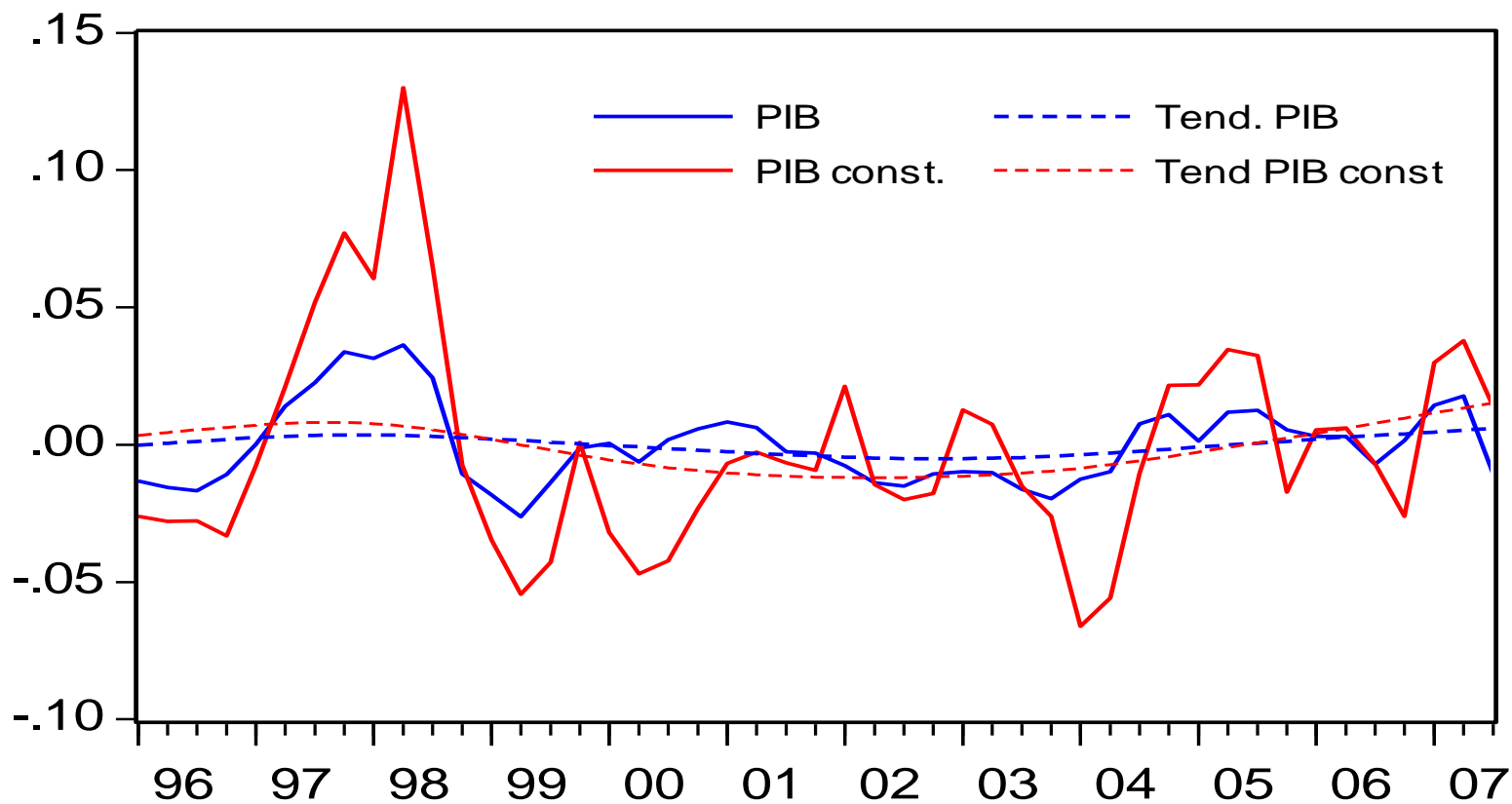


Cuanto duran los ciclos





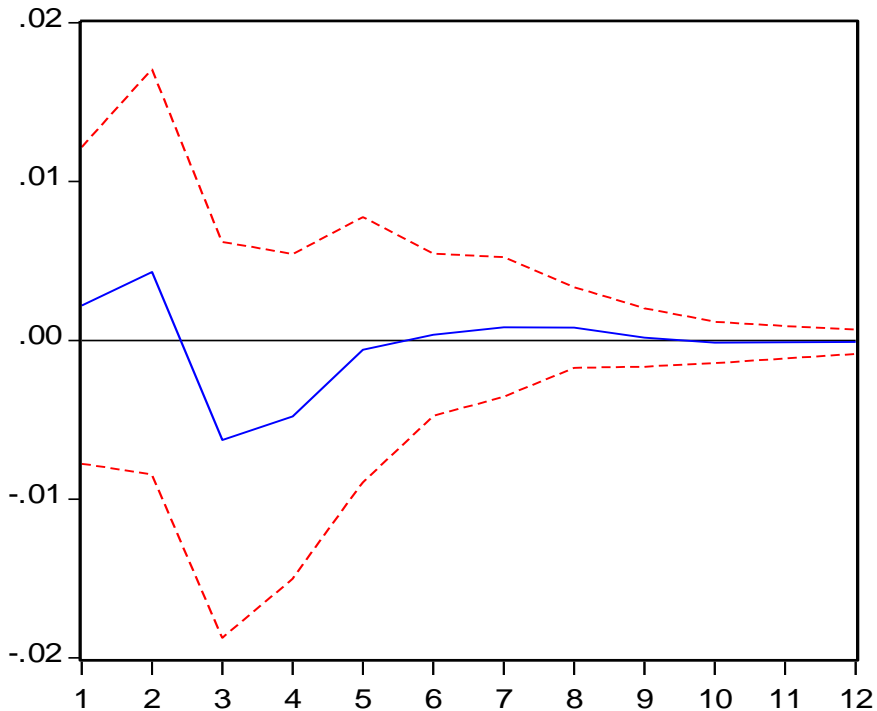
Cuanto duran los ciclos



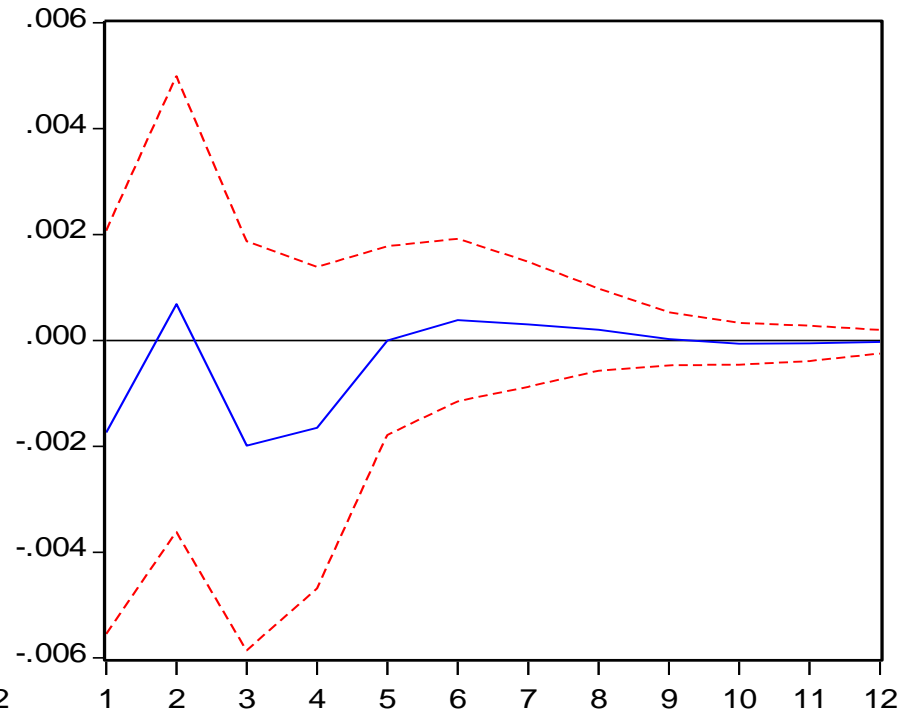


Efecto de la TPM sobre la actividad sectorial

Respuesta del PIB Const. a la TPM

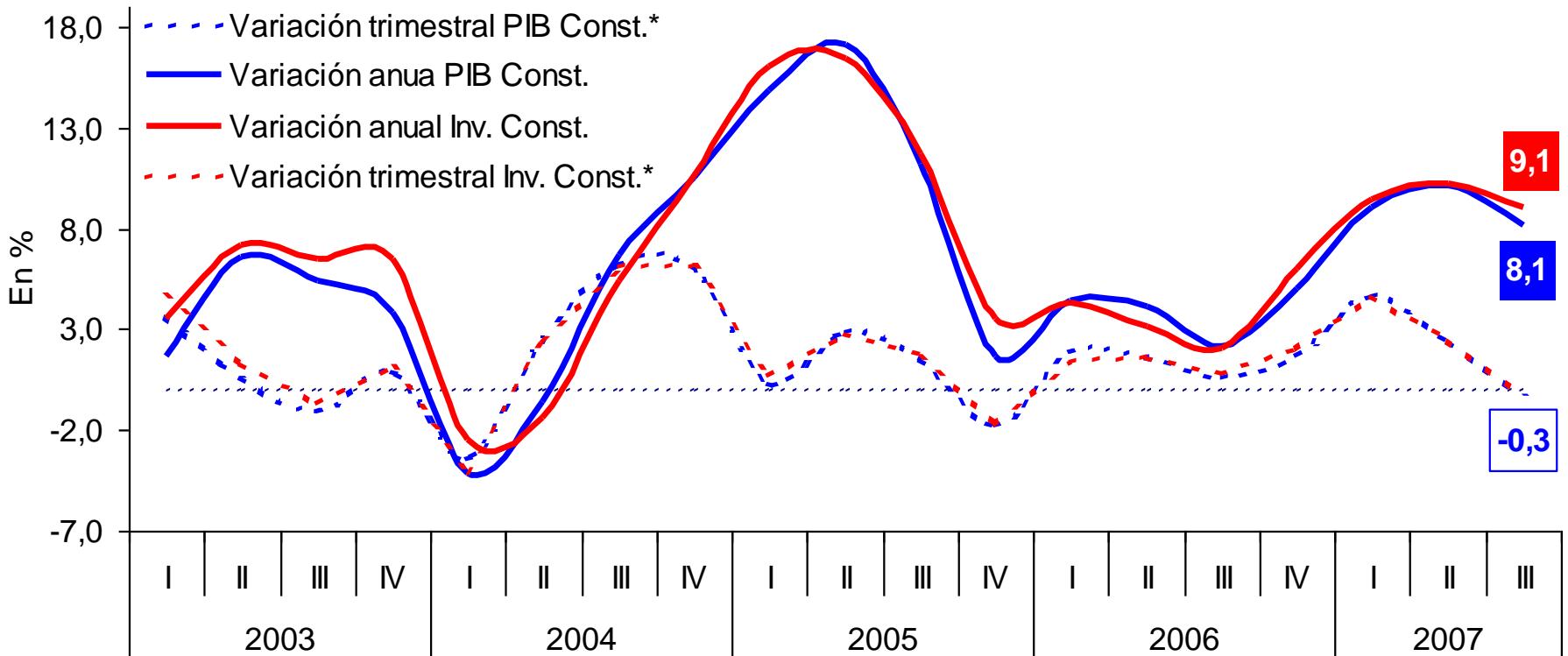


Respuesta del PIB a la TPM





Visión general del sector: PIB e inversión



* De la serie desestacionalizada.

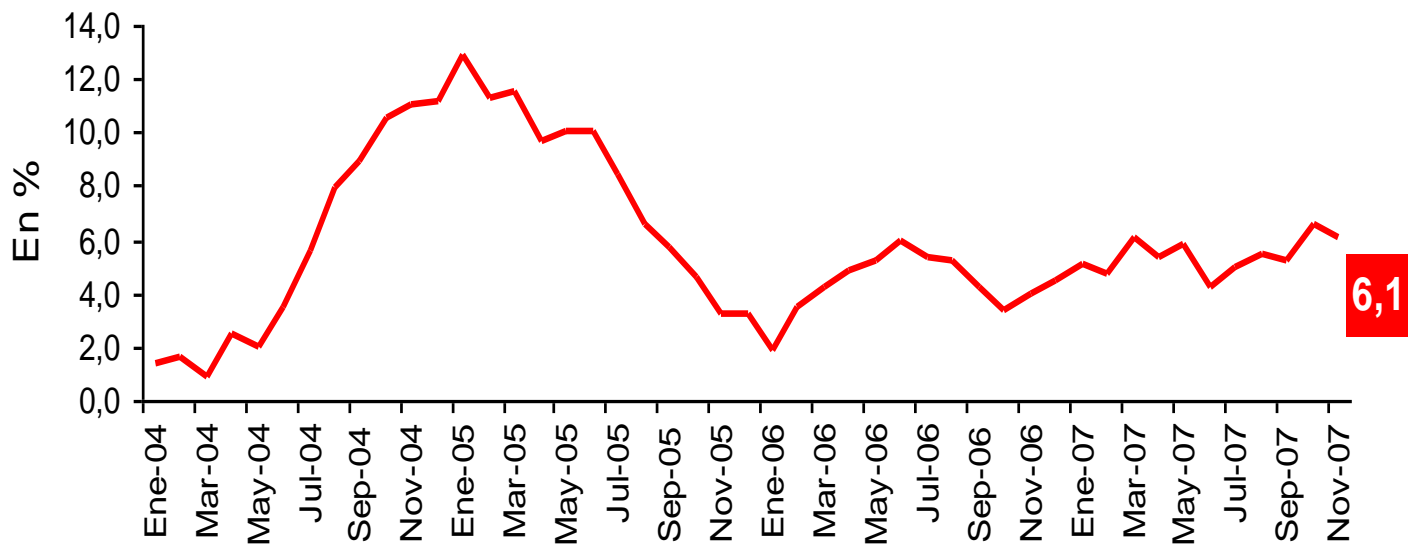
Fuente: Elaboración propia en base a la información provista por el Banco Central.



IMACON (2007)

Resultados de noviembre 2007

Indicador	Crecimiento en 12 meses, %		Crecimiento respecto de octubre
	Oct-07	Nov-07	
IMACON	6,6	6,1	-0,36
Empleo Sectorial (INE)	1,37	-0,16	-3,10
Despacho de Materiales (CCHC)	16,76	14,89	-0,85
Ventas de Proveedores (CCHC)	3,01	4,67	1,29
Actividad de CC.GG. (CCHC)	16,25	22,98	3,79
Permisos para Edificación (CCHC)	11,29	-7,73	-5,24





Proyecciones



IPoM enero: Proyecciones económicas 2008

	2006	2007 (e)				2008 (p)	
		IPoM enero 2007	IPoM mayo 2007	IPoM sept. 2007	IPoM enero 2008	IPoM sept. 2007	IPoM enero 2008
Crecimiento (%)	4,2	5,0 - 6,0	5,0 - 6,0	5,75 - 6,25	5,2	5,0 - 6,0	4,5 - 5,5
Demanda interna (%)	6,0	6,3	6,8	7,9	8,1	6,9	6,2
Formación bruta de capital fijo (%)	4,0	6,9	8,0	12,1	8,4	5,7	8,4
Consumo total (%)	6,6	6,4	7,0	7,4	5,6	7,1	5,6
Exportaciones (%)	4,2	6,9	8,1	9,9	8,1	6,6	5,0
Importaciones (%)	9,4	8,8	10,7	14,3	15,1	9,7	8,3
Cuenta corriente (% del PIB)	3,6	-0,1	3,4	5,4	3,8	2,6	-0,5
Inflación IPC (%)	3,4	2,0	2,4	3,9	4,4*	4,4	7,1
Inflación IPC a diciembre (%)	2,6	2,3	2,8	5,5	7,8*	3,1	4,5
Inflación IPCX (%)	3,2	2,8	3,7	3,7	4,0*	4,8	7,0
Inflación IPCX1 (%)	2,5	2,2	2,8	3,9	4,1*	4,5	6,4
Precio del cobre BML (US\$cent/lb)	305	230	290	310	323*	270	295
Precio del petróleo WTI (US\$/barril)	66	57	62	67	72*	70	93

* Datos observados (publicados por el INE y Banco Central)

(e) Estimado

(p) Proyectado

Fuente: Banco Central del Chile.



Inversión en construcción desagregada

SECTOR	Estimado			Proyectado		
	2006	2007	2008	2006/2005	2007/2006	2008/2007
	Millones de US\$ de 2004			% de variación		
VIVIENDA	4,953	5,167	4948	0.7	4.3	-4.2
Pública ^(a)	498	620	672	-0.3	24.5	8.5
Privada	4,455	4,547	4,275	0.8	2.1	-6.0
Copago prog. sociales	318	537	135	-6.5	69.0	-74.8
Inmobiliaria sin subsidio	4,137	4,010	4,140	1.4	-3.1	3.2
INFRAESTRUCTURA	9,493	10,597	11929	5.5	11.6	12.6
Pública	2,604	3,165	3,520	-11.6	21.6	11.2
Pública ^(b)	1,893	2582	2862	3.1	36.4	10.9
Empresas autónomas ^(c)	367	226	418	2.3	-38.5	85.0
Concesiones OO.PP.	344	357	240	-54.2	3.9	-32.7
Productiva	6,890	7,432	8,408	13.7	7.9	13.1
EE. públicas ^(d)	342	507	363	11.0	48.3	-28.4
Privadas ^(e)	6,548	6,925	8045	13.9	5.8	16.2
INVERSIÓN EN CONSTRUCCIÓN	14,446	15,764	16,876	3.8	9.1	7.1

(a) Inversión en programas habitacionales del MINVU, FNDR y mejoramiento de barrios

(b) Inversión real del MOP, inversión en infraestructura del MINVU (vialidad urbana y pavimentación), educación (inversión JEC), salud (inversión en infraestructura), justicia y Ministerio Público (inversión en infraestructura), Instituto del Deporte, DGA.

(c) Inversión en Metro, empresas de servicios sanitarios, puertos, EFE y Merval.

(d) Inversión de Codelco, Enami, Gas (ENAP).

(e) Inversión del sector forestal, sector industrial, minería (excluye ENAMI y CODELCO), energía (excluye ENAP), comercio, oficinas, puertos privados, e inversión en construcción de otros sectores productivos

Fuente: Cámara Chilena de la Construcción.



Infraestructura productiva: resumen por sector económico (millones de US\$)

Sector	N° de proyectos	Inversión total	Gasto en construcción	
			2007	2008
Minería	72	21,211	1,114	1,317
Forestal	2	102	62	15
Industrial	29	1,721	296	109
Energía	119	24,079	320	1,080
Puertos	13	441	33	125
Inmobiliario no habitacional	43	3,161	1,048	865
Infraestructura pública (*)	27	2,150	197	363
Otros	2	1,350	88	110
TOTAL	308	54,244	3,165	3,985

(*) Sólo incluye Metro, servicios sanitarios, ferrocarriles y estacionamientos.

Fuente: Elaboración propia en base a catastro CBC.



Comentarios finales

- Disminución de la actividad económica de EEUU mayor a la esperada.
- Menor reversión de los precios internacionales de los alimentos
- Nuevas alzas del precio del petróleo y sus derivados por sobre lo esperado



Chile: Economía y Construcción

Byron Idrovo A.
21 de enero 2008