



**Comité de Obras  
de Infraestructura Pública**

**Indicadores de  
Ejecución Presupuestaria del  
Ministerio de Obras Públicas**

**A Julio de 2007**

# INDICADOR COMITÉ DE OBRAS DE INFRAESTRUCTURA PÚBLICA GASTO EN INVERSIÓN MOP

Gasto Julio 2007 : \$ 50.053 millones

Mes

12 meses

Ene-Jul

- 47,8%

+35,7%

+36,4%

Jul 2007 : 50.053  
Jun 2007 : 95.812

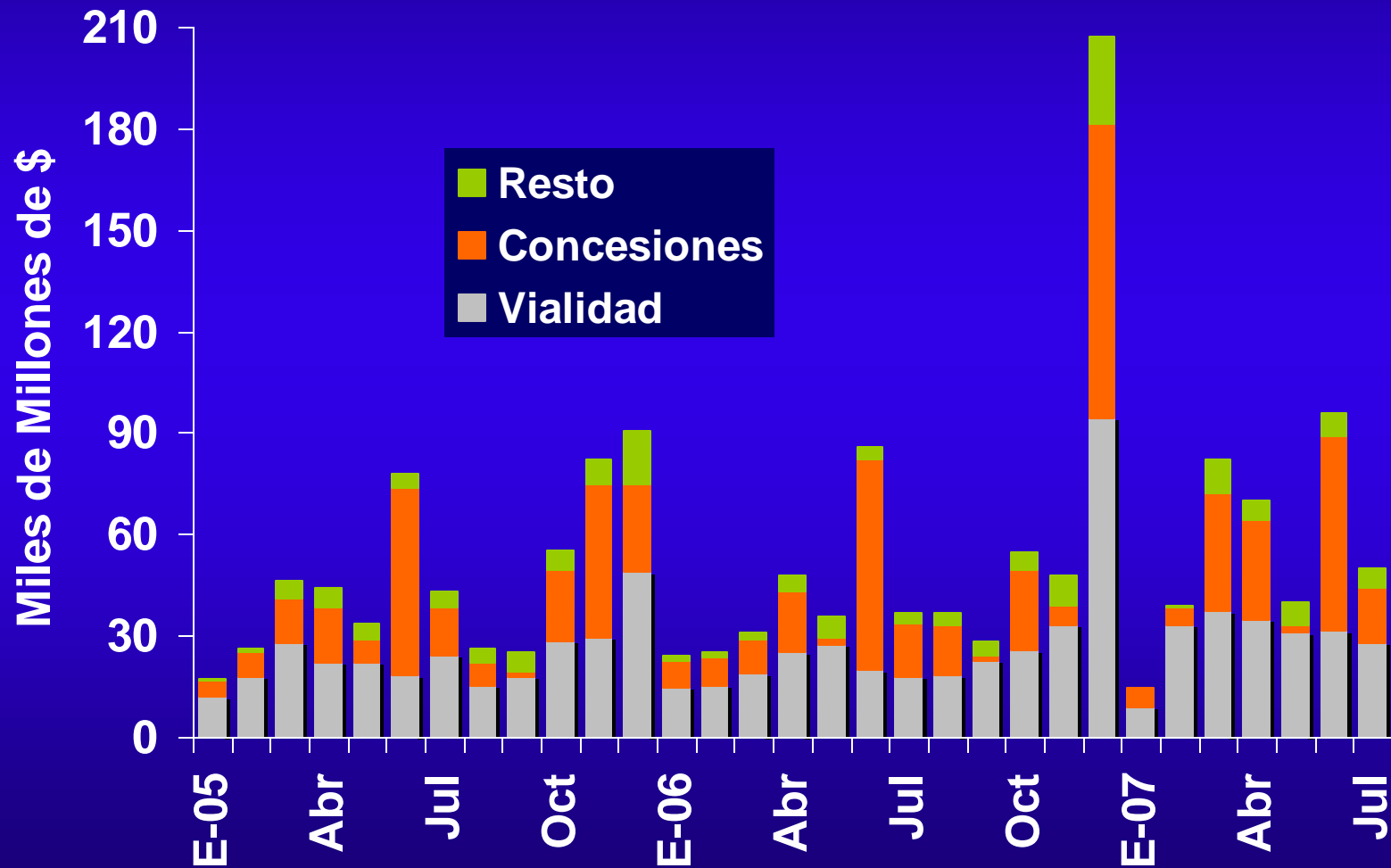
Jul 2007 : 50.053  
Jul 2006 : 36.898

Ene-Jul 2007: 392.190  
Ene-Jul 2006: 287.618

# INDICADOR

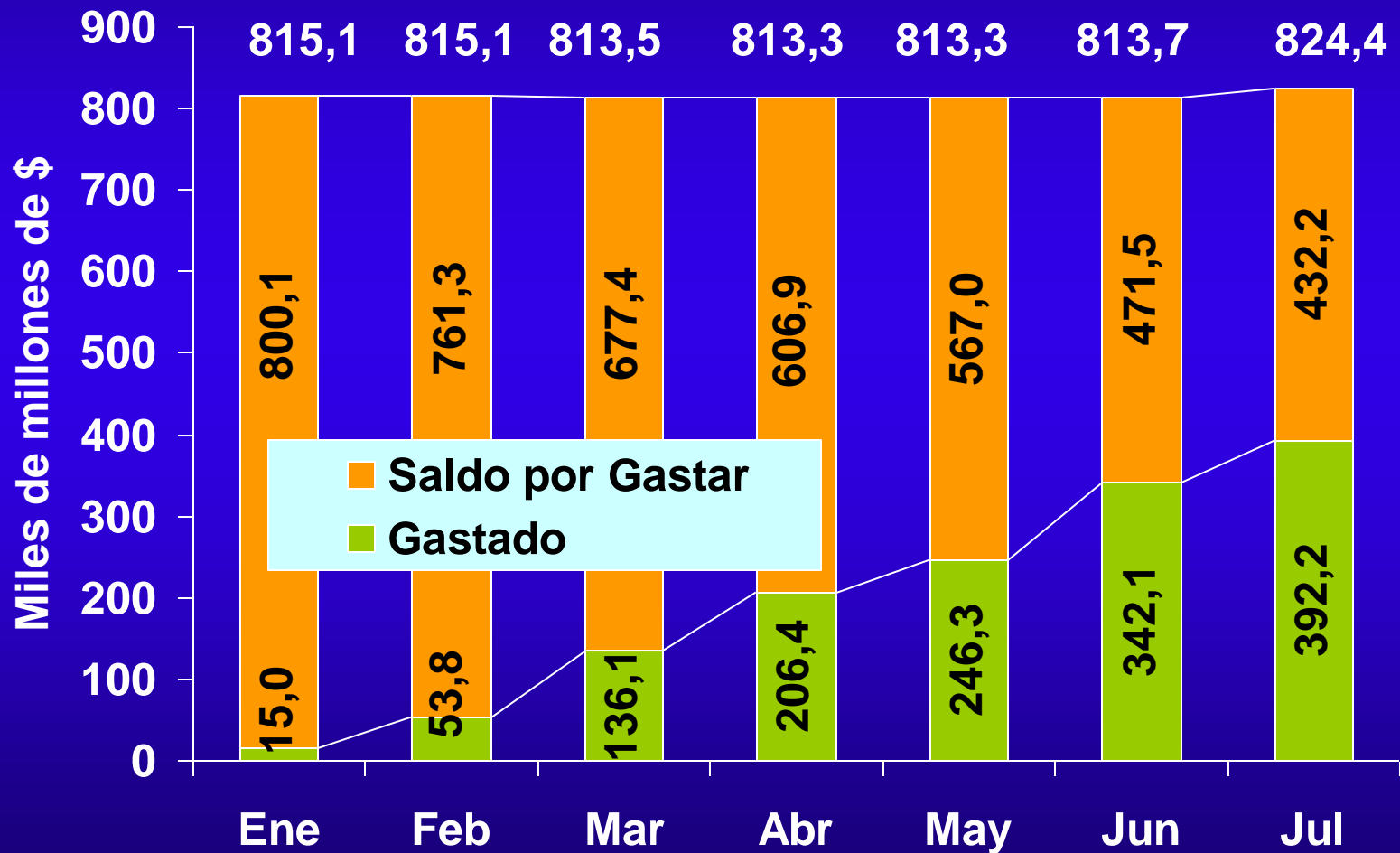
## COMITÉ DE OBRAS DE INFRAESTRUCTURA PÚBLICA

### GASTO MENSUAL DE INVERSIÓN MOP

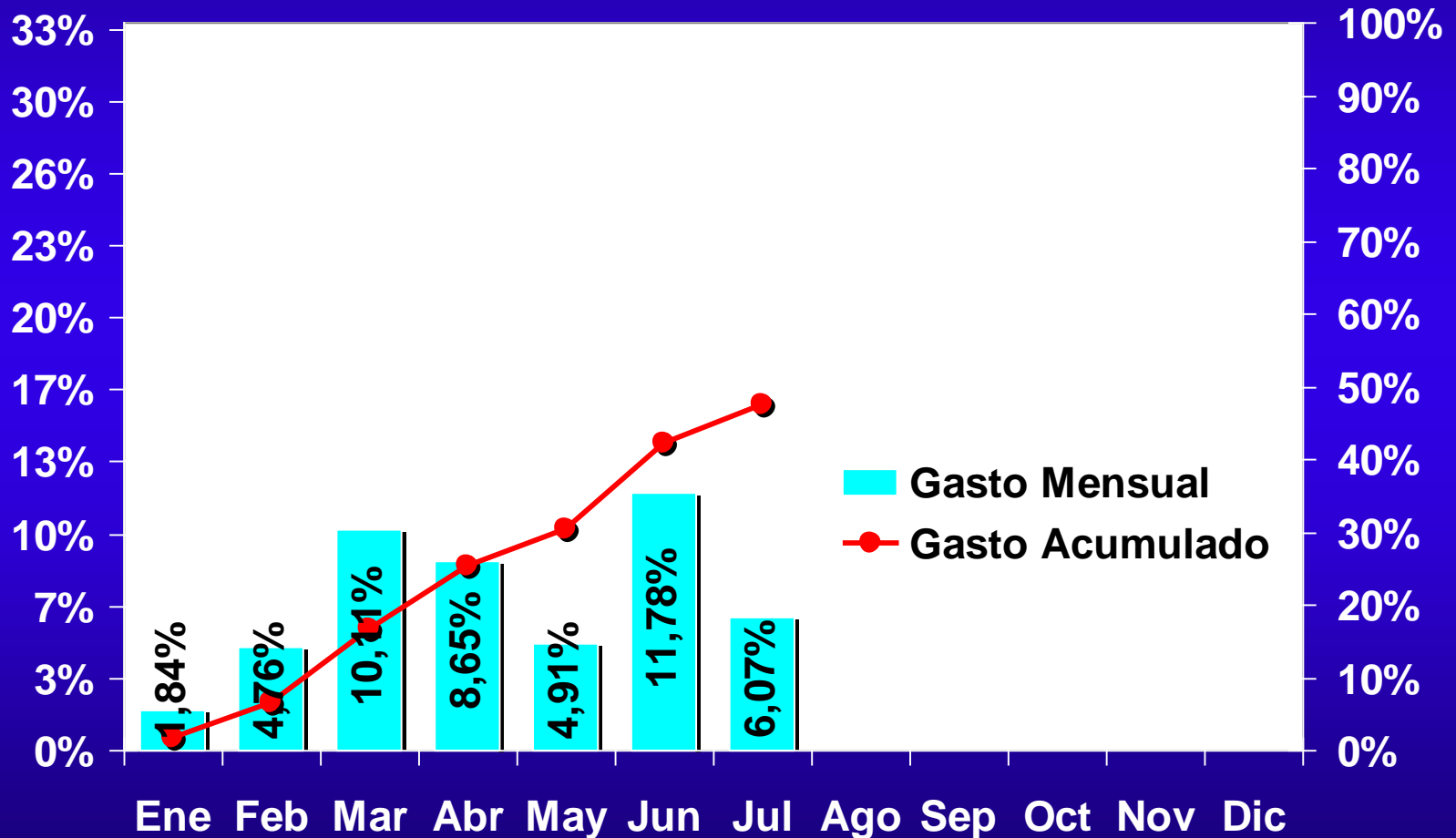


# Ejecución Presupuestaria

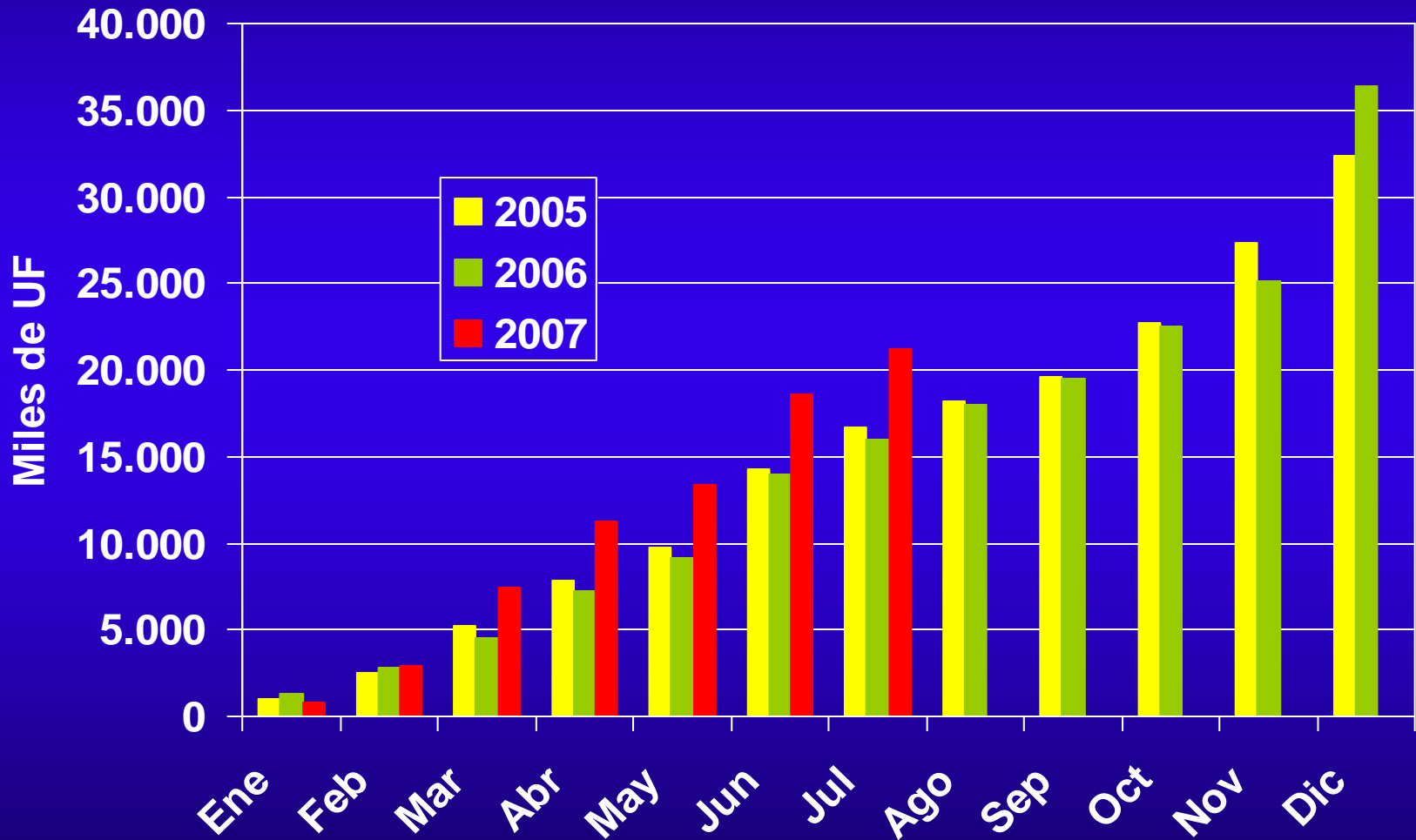
## Iniciativas de Inversión MOP 2007



# Evolución Gasto de Inversión MOP 2007



# Evolución Gasto de Inversión MOP 2005-2006-2007



# Presupuesto de Inversión en Proyectos MOP Año 2007 Ejecución al 30 de julio

Dirección, Servicio o Programa	Presupuesto 2007				Acumulado al 30 de Junio		
	Inicial	Vigente	Difer.	Variación	Gasto	Avance	Variación
	Millones de Pesos			%	MM \$	%	% r / 2006
A.P. Rural	20.700	20.551	-149	-0,7	6.295	30,6	-16,0
Adm.Concesiones	241.913	234.413	-7.500	-3,1	151.984	64,8	21,2
Aeropuertos	8.726	8.527	-199	-2,3	3.802	44,6	358,8
Arquitectura	2.901	2.775	-126	-4,3	828	29,8	163,2
D.G.Aguas	1.587	1.398	-189	-11,9	200	14,3	-8,0
D.G.O.P.	591	280	-200	-33,9	163	58,1	107,2
Fort.Institucional		111			0	0,0	
O.Hidráulicas	44.859	45.891	1.031	2,3	15.997	34,9	53,3
O.Portuarias	13.654	13.555	-99	-0,7	6.837	50,4	134,6
Vialidad	475.996	491.631	15.635	3,3	205.157	41,7	47,6
<b>Total general</b>	<b>810.928</b>	<b>819.132</b>	<b>8.204</b>	<b>1,0</b>	<b>391.262</b>	<b>47,8</b>	<b>36,4</b>

Fuente : Elaboración propia en base a información de la Dirección de Planeamiento del MOF

# Distribución del Presupuesto Vigente de Inversión en Proyectos MOP al 30 de julio de 2007

Dirección, Servicio o Programa	Gtos Adm.	Consultorías	Terrenos	Obras Civiles	Equipamiento	Equipos	Otros	FSD	TOTAL
Millones de \$									
A.P. Rural		5.704	71	13.828				948	20.551
Adm. Concesiones		22.602		209.938			155	1.718	234.413
Aeropuertos		1.777		6.621	0	103		26	8.527
Arquitectura	2	409		2.334		30		0	2.775
D.G. Aguas		865		131		78	322	0	1.396
D.G.O.P.		282						0	282
Fort. Institucional								111	111
O. Hidráulicas	121	5.245	2.720	37.589				216	45.891
O. Portuarias		2.266	4	11.322		22		-59	13.555
Vialidad		29.604	12.982	447.766	5	750	250	276	491.631
<b>Total general</b>	<b>122</b>	<b>68.754</b>	<b>15.777</b>	<b>729.528</b>	<b>5</b>	<b>982</b>	<b>727</b>	<b>3.236</b>	<b>819.132</b>

FSD : Fondos sin Decretar al 31 de mayo

Fuente : Elaboración propia en base a información de la Dirección de Planeamiento del MOP



# Gasto en Proyectos de Inversión MOP

## Período Enero-Julio 2007

Dirección, Servicio o Programa	Gtos Adm.	Consultorías	Terrenos	Obras Civiles	Equipos	Otros	TOTAL
Millones de \$							
A.P. Rural		1.562	0	4.733			6.295
Adm. Concesiones		8.705		143.191		88	151.984
Aeropuertos		620		3.182	0		3.802
Arquitectura		8		820	0		828
D.G. Aguas		17		19	42	122	200
D.G.O.P.		163				0	163
Fort. Institucional						0	0
O. Hidráulicas	88	1.706	299	13.904			15.997
O. Portuarias		789		6.047	0		6.837
Vialidad		10.719	4.594	189.695	42	107	205.157
<b>Total general</b>	<b>88</b>	<b>24.289</b>	<b>4.893</b>	<b>361.591</b>	<b>83</b>	<b>318</b>	<b>391.262</b>
<b>Distribución</b>	<b>0,0%</b>	<b>6,2%</b>	<b>1,3%</b>	<b>92,4%</b>	<b>0,0%</b>	<b>0,1%</b>	<b>100,0%</b>

Fuente : Elaboración propia en base a información de la Dirección de Planeamiento del MO

# Administración de Concesiones

## Presupuesto decretado para la Asignación 004 “Obras Civiles” al 31 de julio

	Vigente	Gastado	Avance
	Millones de Pesos		%
<b>Obras Civiles</b>	<b>2.327</b>	<b>566</b>	<b>24,3</b>
<b>Subsidios</b>	<b>29.104</b>	<b>17.593</b>	<b>60,4</b>
<b>Compensaciones</b>	<b>178.478</b>	<b>125.004</b>	<b>70,0</b>
<i>Ing.Mínimos Garantizados</i>	6.636	5.263	79,3
<i>Sistema Nuevas Inversiones</i>	<b>147.511</b>	<b>113.873</b>	77,2
<i>Otras Compensaciones</i>	24.332	5.868	24,1
<b>Fallo Arbitral</b>	29	28	98,1
<b>Proyectos Adm.Concesiones</b>	<b>209.938</b>	<b>143.191</b>	<b>68,2</b>

Fuente : Elaboración propia en base a información de la Dirección de Planeamiento del MOP

**Ajustadas por su destino en Concesiones, las Obras Civiles representan el 87,8% y no el 92,7% del Gasto en Proyectos del MOP**

# Gasto en Proyectos de Inversión MOP

## Período Enero-Junio 2007

Dirección, Servicio o Programa	Gtos Adm.	Consultorías	Terrenos	Obras Civiles	Equipos	Otros	TOTAL
Millones de \$							
A.P. Rural		1.281	0	4.060			5.341
Adm. Concesiones		7.045		111.310		16.866	135.221
Aeropuertos		578		2.845	0		3.423
Arquitectura		0		559	0		559
D.G. Aguas		14		19	40	100	173
D.G.O.P.		161				0	161
Fort. Institucional						0	0
O. Hidráulicas	85	1.480	289	11.316			13.171
O. Portuarias		680		5.257	0		5.937
Vialidad		8.683	4.192	164.471	42	70	177.458
<b>Total general</b>	<b>85</b>	<b>19.921</b>	<b>4.482</b>	<b>299.838</b>	<b>81</b>	<b>17.037</b>	<b>341.445</b>
<b>Distribución</b>	<b>0,0%</b>	<b>5,8%</b>	<b>1,3%</b>	<b>87,8%</b>	<b>0,0%</b>	<b>5,0%</b>	<b>100,0%</b>

Fuente : Elaboración propia en base a información de la Dirección de Planeamiento del MOP

# Gasto en Proyectos de Inversión MOP

## Período Enero-Julio 2007

Región	Presupuesto		Gasto al 30 de julio		
	Inicial	Vigente	Acumulado	Avance Presupuestario	
	Millones de \$			% Pres.Inic.	% Pres.Vig.
Tarapacá	21.863	23.145	12.995	59,4	56,1
Antofagasta	20.367	24.770	9.590	47,1	38,7
Atacama	16.509	16.862	4.874	29,5	28,9
Coquimbo	29.219	32.433	12.266	42,0	37,8
Valparaíso	45.445	53.331	23.819	52,4	44,7
Lib.B.O'Higgins	26.008	39.046	16.698	64,2	42,8
Maule	45.410	46.726	19.831	43,7	42,4
Bio Bío	61.647	76.933	42.361	68,7	55,1
Araucanía	53.433	47.747	16.693	31,2	35,0
Los Lagos	74.437	73.174	37.745	50,7	51,6
Aysén	20.894	24.367	11.466	54,9	47,1
Magallanes	19.602	18.025	10.159	51,8	56,4
Metropolitana	234.552	246.321	109.981	46,9	44,6
Interregional	141.541	93.016	62.785	44,4	67,5
Fdos.Sin decretar		3.236			
<b>TOTAL MOP</b>	<b>810.928</b>	<b>819.132</b>	<b>391.262</b>	<b>48,2</b>	<b>47,8</b>

Elaboración propia en base a información de Dir.Planeamiento del MOP

# Presupuesto de Inversión en Estudios Básicos MOP Año 2007 Ejecución al 30 de julio

Dirección, Servicio o Programa	Presupuesto 2007				Gasto Acumulado	
	Inicial	Vigente	Difer.	Variación	Gasto	Avance
	Millones de Pesos			%	MM \$	%
A.P. Rural	0	149	149		4	2,7
Aeropuertos	248	447	199	80,5	282	63,0
Arquitectura	10	60	50	521,9	0	0,0
D.G.Aguas	763	836	72	9,5	0	0,0
D.G.O.P.	487	104	200	41,0	0	0,0
Fort.Institucional		583			0	0,0
O.Hidráulicas	1.067	1.136	69	6,5	2	0,2
O.Portuarias	206	305	99	48,0	83	27,2
Planeamiento	334	334	0	0,0	24	7,1
Vialidad	454	726	272	59,9	176	24,2
S.Serv.Sanitarios	617	617	0	0,0	47	7,6
<b>Total general</b>	<b>4.187</b>	<b>5.298</b>	<b>1.111</b>	<b>26,5</b>	<b>617</b>	<b>11,7</b>

Fuente : Elaboración propia en base a información de la Dir.de Planeamiento



**Grupo de Trabajo Indicadores  
Comité de Infraestructura Pública**

**Coordinación de Estudios Estadísticos  
Gerencia de Estudios**

**Agosto 13 de 2007**