

Informe de Gestión Programa Habitacional del MINVU Año 2007

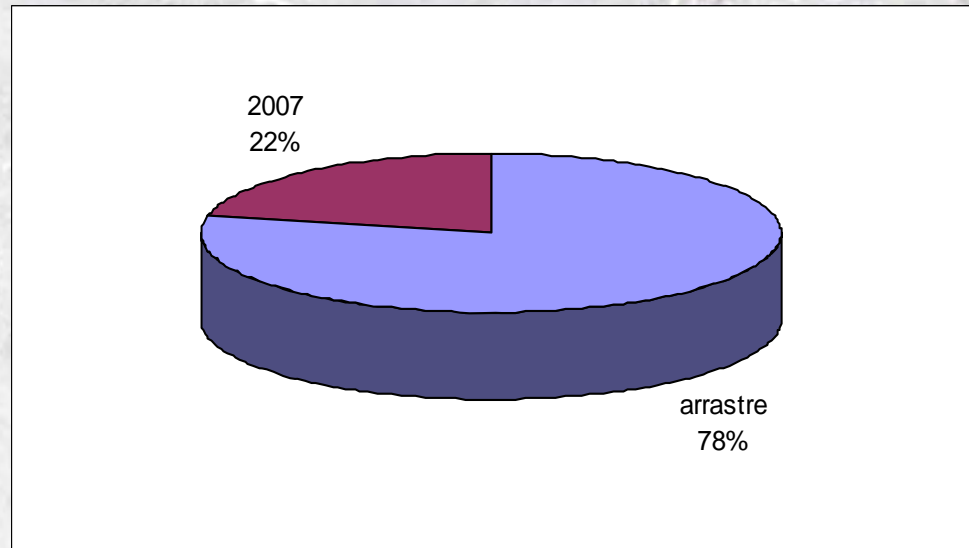
**Cámara Chilena de la Construcción
13 de Marzo de 2008**



EJECUCIÓN FÍSICA

Resumen Año 2007				
Programa Inicial	Programa Final	Subsidios Otorgados	Subsidios Pagados	Avance
131.404	248.287	222.209	100.971	40,6%

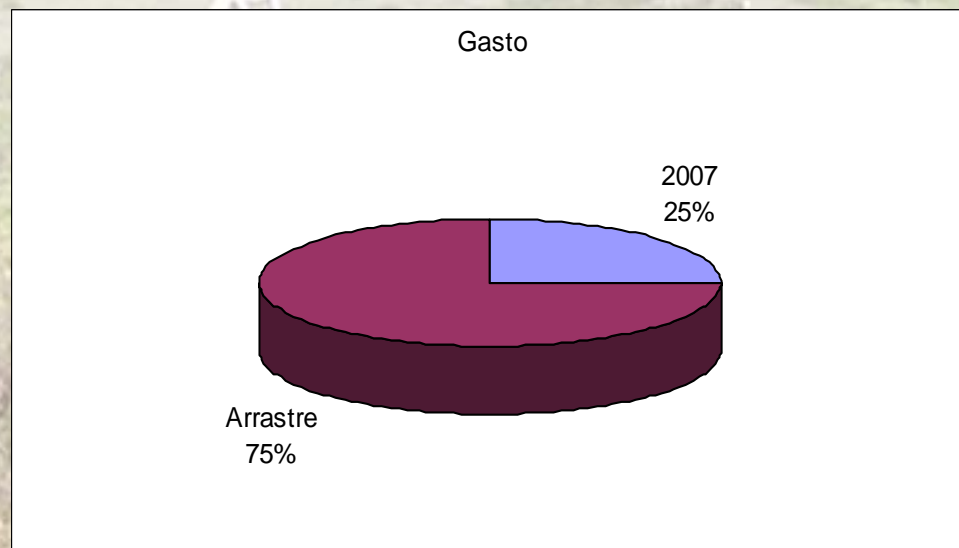
- De los 100.971 subsidios pagados sólo 21.973 unidades (22%) corresponden al año 2007, el resto es arrastre y alcanza 78.998 unidades (78%).



EJECUCIÓN FINANZAS

Resumen Año 2007				
Presup. Inicial mm\$	Presup. Final mm\$	Gasto mm\$	Saldo mm\$	Avance
365.728	379.849	377.980	1.870	99,5%

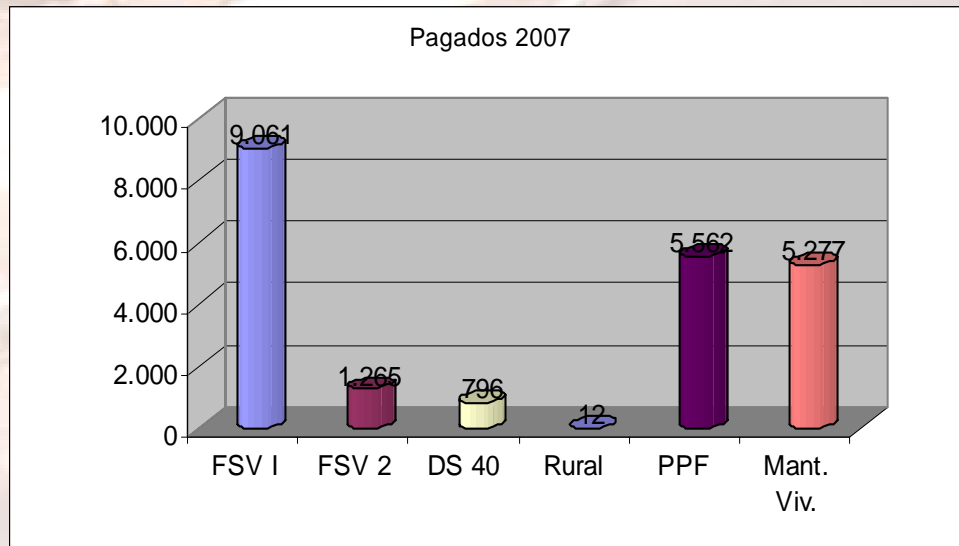
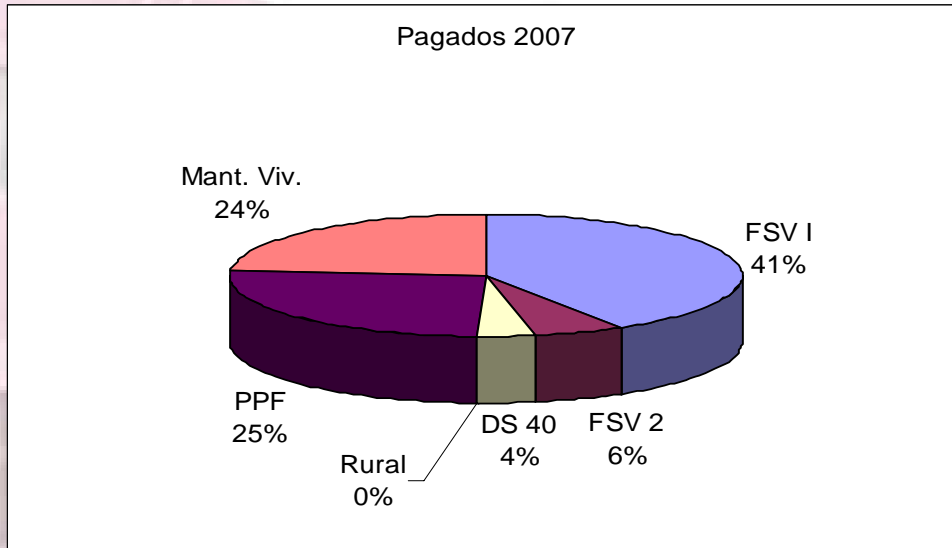
- De los 377.980 millones gastados sólo 94.813 millones (25%) corresponden al año 2007, el resto es pago de arrastre y alcanza 283.167 millones (75%).



SUBSIDIOS 2007

Pagados

- Subsidios 2007 pagados, distribución por programa



EJECUCIÓN FÍSICA

Desagregado

Resumen – Rural				
Programa Inicial	Programa Final	Subsidios Otorgados	Subsidios Pagados	Avance %
10.886	8.621	8.976	12	0,1

Resumen – FSV 1				
Programa Inicial	Programa Final	Subsidios Otorgados	Subsidios Pagados	Avance %
32.045	51.825	51.726	9.061	17,5

Resumen – FSV 2				
Programa Inicial	Programa Final	Subsidios Otorgados	Subsidios Pagados	Avance %
10.000	2.594	2.613	1.265	48,4



EJECUCIÓN FÍSICA

Desagregado

Resumen – D.S. N° 40				
Programa Inicial	Programa Final	Subsidios Otorgados	Subsidios Pagados	Avance %
40.000	75.165	58.820	796	1,4

Resumen – PP Familiar				
Programa Inicial	Programa Final	Subsidios Otorgados	Subsidios Pagados	Avance %
21.806	89.183	74.756	5.562	7,4

Resumen – Mant. Viv. SERVIU				
Programa Inicial	Programa Final	Subsidios Otorgados	Subsidios Pagados	Avance %
16.667	20.893	21.398	5.277	24,7



SUBSIDIO RURAL

- Corresponden al Título I la cantidad de 8.780 subsidios, al Título II la cantidad de 11 subsidios y al Título III la cantidad de 5 subsidios.

Distribución Regional

Región	Subsidios Otorgados	Subsidios Pagados	Avance %
1	40	0	0
2	6	0	0
3	13	0	0
4	71	0	0
5	383	0	0
6	626	0	0
7	3.004	0	0
8	2.190	12	0,5
9	934	0	0
10	1.318	0	0
11	65	0	0
12	6	0	0
RM	140	0	0
TOTAL	8.796	12	0,1



FONDO SOLIDARIO DE VIVIENDA 1

- Corresponden a resoluciones 2007 la cantidad de 18.615 subsidios, pre-seleccionados la cantidad de 18.819 subsidios, AVC alrededor de 13.000 subsidios y por asignación directa alrededor de 1.400 subsidios.

Distribución Regional

Región	Subsidios Otorgados	Subsidios Pagados	Avance %
1	4.322	797	18,4
2	1.192	247	20,7
3	974	50	5,1
4	1.854	384	20,7
5	5.130	557	10,9
6	4.898	495	10,1
7	1.868	360	19,3
8	4.065	939	23,1
9	5.351	679	12,7
10	3.509	619	17,6
11	1.064	195	18,3
12	248	47	19,0
RM	17.251	3.692	21,4
TOTAL	51.726	9.061	17,5



FONDO SOLIDARIO DE VIVIENDA 2

- Al mes de Noviembre 2007 se habían otorgado para AVC la cantidad de 1.989 subsidios, lo que deja un saldo de 624 subsidios para el mes de Diciembre.

Distribución Regional			
Región	Subsidios Otorgados	Subsidios Pagados	Avance %
1	7	0	0
2	16	5	31,3
3	0	0	0
4	75	55	73,3
5	239	79	33,1
6	396	205	51,8
7	339	227	67,0
8	218	127	58,3
9	546	262	48,0
10	177	79	44,6
11	3	5	166,7
12	96	61	63,5
RM	501	160	31,9
TOTAL	2.613	1.265	48,4



DECRETO SUPREMO N° 40

- Corresponden al Título I la cantidad de 55.051 subsidios, al Título II la cantidad de 3.469 subsidios, al Título III la cantidad de 24 subsidios y para AVC la cantidad de 276 subsidios.

Distribución Regional

Región	Subsidios Otorgados	Subsidios Pagados	Avance %
1	887	8	0,9
2	1.737	21	1,2
3	1.123	17	1,5
4	2.598	146	5,6
5	5.392	104	1,9
6	3.519	36	1,0
7	4.689	191	4,1
8	6.045	47	0,8
9	1.756	12	0,7
10	5.460	97	1,8
11	664	13	2,0
12	1.428	9	0,6
RM	23.522	95	0,4
TOTAL	58.820	796	1,4



PROTEC. PATRIMON. FAMILIAR

- Corresponden al Título I la cantidad de 7.621 subsidios, al Título II la cantidad de 36.135 subsidios y al Título III la cantidad de 31.000 subsidios.

Distribución Regional			
Región	Subsidios Otorgados	Subsidios Pagados	Avance %
1	698	69	9,9
2	661	68	10,3
3	620	73	11,8
4	3.737	454	12,1
5	4.124	99	2,4
6	3.002	125	4,2
7	17.131	1.149	6,7
8	12.617	407	3,2
9	16.064	2.303	14,3
10	3.254	100	3,1
11	2.013	429	21,3
12	1.044	121	11,6
RM	9.791	165	1,7
TOTAL	74.756	5.562	7,4



RESUMEN EJECUTIVO 2001-2006

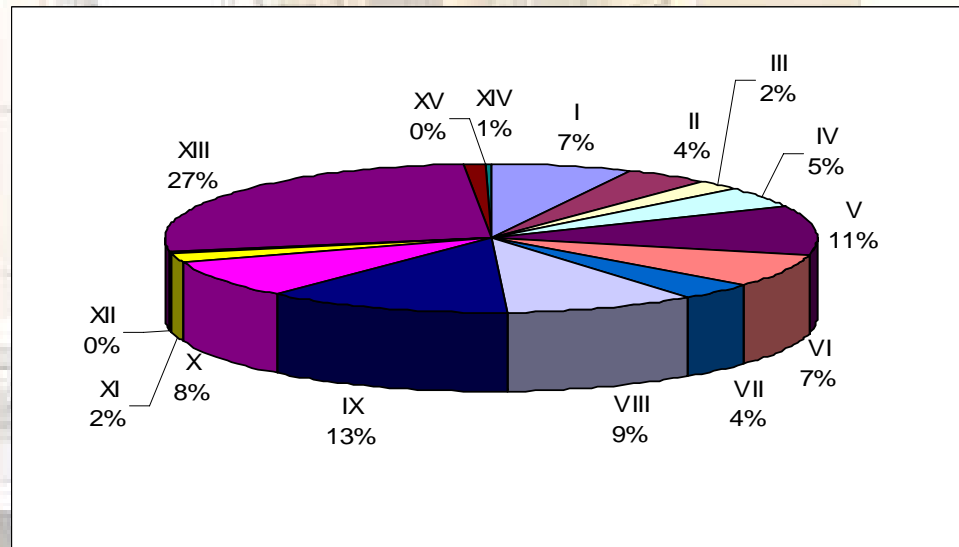
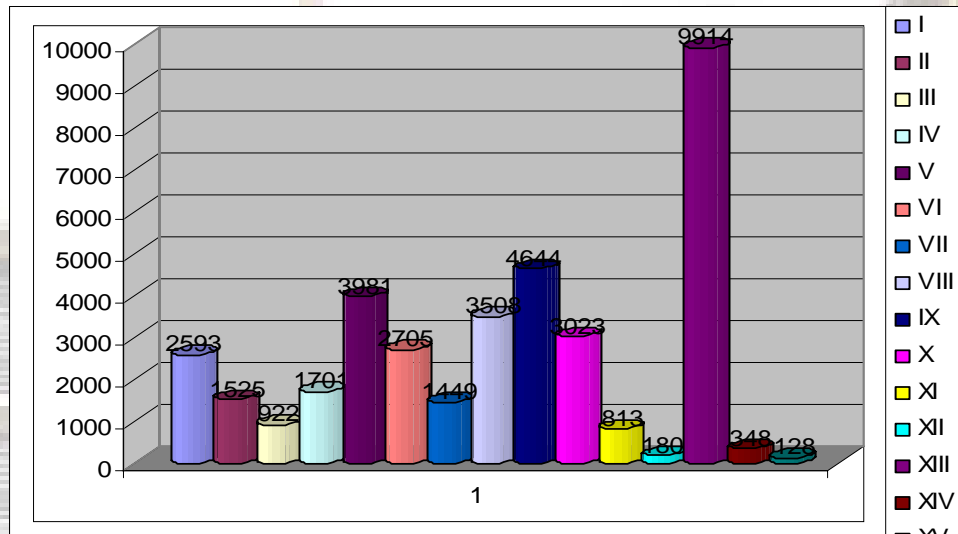
Fondo Solidario de Vivienda 1

Estado	2001	2002	2003	2004	2005	2006	Total
		96,4%	96,2%	96,2%	92,0%	85,3%	73,6%
Viviendas							Viv.
Eliminado	95	165	242	749	12	1	1.264
En Ejecución	60	451	492	1.511	4.937	9.403	16.854
Terminado	2.070	7.030	18.384	26.112	28.662	26.183	108.441
Total	2.225	7.646	19.118	28.372	33.611	35.587	126.559



FONDO SOLIDARIO DE VIVIENDA 1 Otorgados

• Subsidios 2007 otorgados, distribución por región



AÑO 2007

Resoluciones

Fondo Solidario de Vivienda 1

Res. N°	Concurso del mes	D.O. Fecha	Fondo Solidario de Vivienda 1				Localización		
			Proy	Fam	Subsidios	Prom	Proy	Monto	Prom.
			Número		UF		N°	UF	
2.266	Feb	05.05.07	11	779	272.466	349,76	0	0	0,00
2.473	Mar	22.05.07	13	1.335	469.121	351,40	5	29.057	45,05
2.832	Abril	04.06.07	24	988	353.553	357,85	15	58.952	89,87
3.562	Mayo	10.07.07	7	856	318.118	371,63	3	19.590	57,62
3.915	Junio	27.07.07	33	2.363	828.822	350,75	11	40.446	34,48
4.632	Julio	03.09.07	15	699	242.775	347,32	1	2.508	19,00
5.041	Ago	29.09.07							
5.656	Sept	05.11.07	20	1.383	506.836	366,48	8	71.987	99,15
6.025	Oct	16.11.07							
6.299	Ago	24.11.07	40	2.190	810.722	370,19	31	164.758	133,95
6.313	Oct	06.12.07	34	1.185	436.199	368,10	5	14.963	74,07
6.739	Nov	18.12.07	48	2.895	1.092.875	377,50	9	671	81,55
296	Dic	25.01.08	50	3.942	1.470.646	373,07	14	122.588	96,83
Total (Promedio)			295	18.615	6.802.133	365,41	102	525.520	66,51



AÑO 2008

Programa Habitacional

Región	FSV I		FSV II		Rural		Sist. Subs. Habit.		PPPF		Total Programa	
	Unid.	UF	Unid.	UF	Unid.	UF	Unid.	UF	Unid.	UF	Unid.	UF
Arica Parinacota	870	369.500	4	1.440	6	2.285	923	138.450	374	40.521	2.177	552.196
Tarapacá	1.208	440.392	6	1.793	71	21.719	311	47.394	343	37.417	1.939	548.715
Antofagasta	1.510	615.243	42	14.582	42	16.204	1.812	274.190	966	68.130	4.372	988.349
Atacama	770	273.510	69	21.293	212	84.228	672	104.941	725	51.045	2.448	535.017
Coquimbo	1.510	540.536	242	71.525	593	218.531	1.559	237.576	1.781	125.009	5.685	1.193.177
Valparaíso	3.333	1.207.499	1.210	411.483	430	153.036	4.170	668.381	3.002	214.711	12.145	2.655.110
L. B. O'higgins	1.015	369.165	680	214.200	829	291.808	2.562	386.331	2.366	174.556	7.452	1.436.060
Maule	2.141	728.044	428	127.368	876	309.574	1.498	229.186	2.893	222.244	7.836	1.616.416
Bío Bío	3.661	1.443.344	936	309.955	1.654	627.011	5.051	786.536	3.785	298.937	15.087	3.465.783
Araucanía	1.862	647.096	500	147.500	1.100	437.970	1.447	222.050	1.862	132.253	6.771	1.586.869
De Los Ríos	918	316.710	90	31.122	280	96.432	698	104.442	625	48.564	2.611	597.270
De Los Lagos	1.853	717.871	117	41.304	707	258.633	1.620	282.713	1.486	99.757	5.783	1.400.278
Aysén	342	174.793	22	9.919	48	25.652	119	29.750	212	19.568	743	259.682
Magallanes	344	164.677	81	36.062	25	11.780	507	126.750	392	27.503	1.349	366.772
Metropolitana	15.060	5.620.550	7.426	2.397.841	142	55.735	17.433	2.748.568	13.567	836.340	53.628	11.659.034
Total Nacional	36.397	13.628.930	11.853	3.837.387	7.015	2.610.598	40.382	6.387.258	34.379	2.396.555	130.026	28.860.728





Informe de Gestión Programa Habitacional del MINVU Año 2007

**Cámara Chilena de la Construcción
13 de Marzo de 2008**

